

กรมการแพทย์ กระทรวงสาธารณสุข
นิตยภัตการงานทั่วไปปฏิบัติกร



ที่ คค ๐๗๐๓.๖๗/๒๕๖๔

เทศบาลตำบล.....
 เลขที่รับ... 3103
 วันที่... 2.8.ก.ย. 2566
 เวลา.....

ทล.๑(ง)

แขวงทางหลวงชนบทสุราษฎร์ธานี
 ๓๙๔ หมู่ ๔ ต.มะขามเตี้ย อ.เมือง
 จ.สุราษฎร์ธานี ๘๔๐๐๐

กองช่างเทศบาลตำบลช้างซ้าย
 เลขที่รับ... 372
 วันที่... 8.9.66
 เวลา.....

กนายน ๒๕๖๖

สำนักปลัดเทศบาล

- งานบริหารงานทั่วไป
- งานคาน้ำหนักที่ เรื่อง แจ้งผลการลงทะเบียนเป็นทางหลวงท้องถิ่น
- งานแผนและงบประมาณ
- งานนิติเรียน นายเทศมนตรีตำบลช้างซ้าย
- งานสวัสดิการ
- งานที่ปรึกษาชุมชน เรื่อง ขอความอนุเคราะห์ตรวจสอบข้อมูลประกอบการลงทะเบียนเป็นทางหลวงท้องถิ่น (แบบ ทล.๑(ก))
- งานประชาสัมพันธ์
- งานทะเบียนราษฎร เรื่อง หนังสือเทศบาลตำบลช้างซ้าย ที่ สฎ ๕๔๔๐๓/๖๘๓ ลงวันที่ ๒๖ กรกฎาคม ๒๕๖๖
- งานป้องกันและบรรเทาสาธารณภัย เรื่อง ขอความอนุเคราะห์ตรวจสอบข้อมูลประกอบการลงทะเบียนเป็นทางหลวงท้องถิ่น (แบบ ทล.๑(ก))
- งานรักษาสิ่งที่มีค่าด้วย ๑. แบบลงทะเบียนเป็นทางหลวงท้องถิ่น (ทล.๒) จำนวน ๒ ชุด
- งานสาธารณสุขและสิ่งแวดล้อม ๒. แบบรายละเอียดถนนที่ขอลงทะเบียนจำแนกสายทาง (ทล.๓) จำนวน ๓๙ ชุด
- งานการศึกษา ๓. แบบสมุดลงทะเบียนคุมสายทาง ทางหลวงท้องถิ่น (ทล.๕) จำนวน ๒ ชุด
- งานศาสนาและวัฒนธรรม
- งานอื่นๆ.....

- กองคลัง
- กองช่าง

ตามหนังสือที่อ้างถึง เทศบาลตำบลช้างซ้าย ได้ขอความอนุเคราะห์ตรวจสอบข้อมูลถนนในความรับผิดชอบ เพื่อใช้ประกอบการลงทะเบียนเป็นทางหลวงท้องถิ่น จำนวน ๓๙ สายทาง นั้น บัดนี้ ถนนที่ขอลงทะเบียนเป็นทางหลวงท้องถิ่น จำนวน ๓๙ สายทาง ดังกล่าว ได้รับการลงทะเบียนเป็นทางหลวงท้องถิ่น ตามพระราชบัญญัติทางหลวง พ.ศ.๒๕๓๕ แก้ไขเพิ่มเติมโดยพระราชบัญญัติทางหลวง (ฉบับที่ ๒) พ.ศ.๒๕๔๔ เรียบร้อยแล้ว แขวงทางหลวงชนบทสุราษฎร์ธานี จึงขอจัดส่งข้อมูลดังกล่าว โดยมีรายละเอียดตามสิ่งที่ส่งมาด้วย

จึงเรียนมาเพื่อโปรดพิจารณาดำเนินการต่อไป

ขอแสดงความนับถือ

(นายวุฒิสักดิ์ สิงบุตร)

ผู้อำนวยการแขวงทางหลวงชนบทสุราษฎร์ธานี

กลุ่มวิชาการ
 โทรศัพท์ ๐ ๗๗๒๗ ๕๒๐๑
 โทรสาร ๐ ๗๗๒๗ ๕๒๐๒
 โทรศัพท์เคลื่อนที่ ๐ ๘๔๐๕ ๑๘๕๕๘
 ไปรษณีย์อิเล็กทรอนิกส์ Suratthani@dr.go.th



สำเนาฉบับ

แบบ ทด.๒

แบบการลงทะเบียนเป็นทางหลวงท้องถิ่น

หน่วยงาน เทศบาลตำบลช้างซ้าย มีความประสงค์ที่จะขอลงทะเบียนถนนในความรับผิดชอบเป็นทางหลวงท้องถิ่น ตามพระราชบัญญัติทางหลวง พ.ศ.๒๕๓๕ แก้ไขเพิ่มเติมโดยพระราชบัญญัติทางหลวง (ฉบับที่ ๒) พ.ศ.๒๕๔๔ จำนวน.....๑๖.....สายทาง ดังนี้

ลำดับ	รหัสสายทาง	ชื่อสายทาง	ระยะทาง (กม.)
๑	สฎ.ถ.๑๓-๐๑๔	สายนางเกล้า - ห้วยคลุ้ม ม.๒	๓.๔๓๒
๒	สฎ.ถ.๑๓-๐๑๕	สายเขาน้อย ม.๕	๑.๕๐๐
๓	สฎ.ถ.๑๓-๐๑๖	สายดอนยา - ถนนเข้าเทริน ม.๑	๐.๗๖๑
๔	สฎ.ถ.๑๓-๐๑๗	สายโรงเรียนบ้านห้วยด่าน - สำนักสงฆ์ไทรงาม ม.๖,๖.๒	๑.๗๓๐
๕	สฎ.ถ.๑๓-๐๑๘	สาย อพป. ม.๓	๑.๘๑๒
๖	สฎ.ถ.๑๓-๐๑๙	ขอยราษฎร์อุทิศ ม.๓	๐.๘๖๐
๗	สฎ.ถ.๑๓-๐๒๐	ขอยต้นหมัก ม.๑๑	๑.๑๔๖
๘	สฎ.ถ.๑๓-๐๒๑	สายกวดาก - ห้วยชัน ม.๔,๖.๗	๓.๒๕๐
๙	สฎ.ถ.๑๓-๐๒๒	สายสระน้ำใส - โคกกกลอย ม.๑๒	๓.๐๐๐
๑๐	สฎ.ถ.๑๓-๐๒๓	สายไสขุนอินทร์ - ทุ่งคา ม.๕	๒.๗๘๗
๑๑	สฎ.ถ.๑๓-๐๒๔	สายวังอ่างทอง ม.๗	๑.๓๐๐
๑๒	สฎ.ถ.๑๓-๐๒๕	สายดินดำ ม.๗	๒.๑๐๐
๑๓	สฎ.ถ.๑๓-๐๒๖	สายบ่อลูกวัง ม.๘	๑.๑๓๒
๑๔	สฎ.ถ.๑๓-๐๒๗	สายร่มเย็น ม.๘	๑.๖๑๐
๒๕	สฎ.ถ.๑๓-๐๒๘	สายศาลาอมทรัพย์ ม.๘	๑.๕๖๐
๑๖	สฎ.ถ.๑๓-๐๒๙	สายหน้าควนรงค์ ม.๘	๒.๐๖๕

ความเห็นประกอบการพิจารณา	คำสั่ง
<p>เห็นควรลงทะเบียนเป็นทางหลวงท้องถิ่น</p> <p>(ลงชื่อ) </p> <p>(.....นายศิริศักดิ์ ว่างเล็ก.....)</p> <p>ท้องถิ่นจังหวัดสุราษฎร์ธานี</p> <p>(วันที่) - 8 ก.ย. 2566</p>	<p>ให้ลงทะเบียนเป็นทางหลวงท้องถิ่นได้และมอบหมายให้ สำนักงานส่งเสริมการปกครองท้องถิ่น จังหวัดสุราษฎร์ธานี แจก ขวางทางหลวงชนบท สุราษฎร์ธานี ทราบต่อไป</p> <p>(ลงชื่อ) </p> <p>รองผู้ว่าราชการจังหวัดสุราษฎร์ธานี รักษาการแทน</p> <p>ผู้ว่าราชการจังหวัดสุราษฎร์ธานี</p> <p>(วันที่) - 8 ก.ย. 2566</p>

แบบรายละเอียดถนนที่ขอลงทะเบียนจำแนกรายสายทาง

๑. หน่วยงานเทศบาลตำบลช้างซ้าย..... มีความประสงค์ที่จะขอลงทะเบียนถนนในความรับผิดชอบเป็นทางหลวงท้องถิ่น
 ชื่อสายทางสายนางเกล้า - ห้วยคลุ้ม ม.๒.....
 รหัสสายทาง สฎ.๑.๑๓ - ๐๑๔ ตำบล/แขวง ช้างซ้าย อำเภอ/เขต กาญจนดิษฐ์
 จังหวัด สุราษฎร์ธานี ระยะทาง ๓.๔๓๒ กิโลเมตร

๒. ลักษณะของสายทาง

๒.๑ จุดเริ่มต้น กม. ๐+๐๐๐ พิกัด LAT ๙.๐๘๖๓๐๘ LONG ๙๙.๕๙๙๒๑๒
 ๒.๒ จุดสิ้นสุด กม. ๓+๔๓๒ พิกัด LAT ๙.๐๖๔๓๓๐ LONG ๙๙.๕๑๔๘๕๒

ช่วง ที่	เขตทาง (ม.)	ระยะทาง (กม.)	ผิวจราจร		ไหล่ทาง/ทางเท้า				หมายเหตุ
			ประเภท	กว้าง (ม.)	ประเภท/ลักษณะ		กว้าง (ม.)		
					ซ้าย	ขวา	ซ้าย	ขวา	
๑	๕-๕.๕๐	๑.๑๘๒	คอนกรีต	๔.๕๐	หินคลุก	หินคลุก	๐.๓๐	๐.๓๐	กม. ๐+๐๐๐- ๑+๑๘๒
๒	๕-๕.๕๐	๒.๒๕๐	หินคลุก	๔.๕๐	ไม่มี	ไม่มี	ไม่มี	ไม่มี	กม. ๑+๑๘๒- ๓.๔๓๒
รวม		๓.๔๓๒							

ผู้จัดทำข้อมูลรายละเอียดสายทาง

(ลงชื่อ) สพ.
 (..... นายวิชัย สุบรรณ)
 (ตำแหน่ง) นายเทศมนตรีตำบลช้างซ้าย
 (วันที่) 29 มิ.ย. 2566

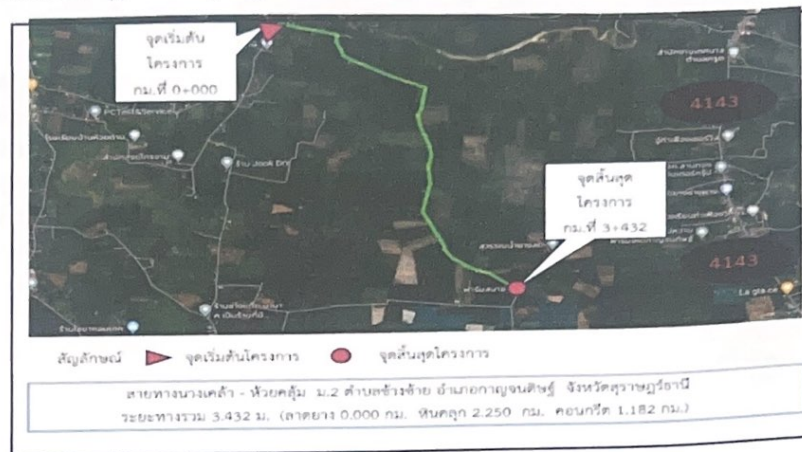
ผลการตรวจสอบและความเห็นประกอบการพิจารณา

พิจารณาแล้วข้อมูลมีความครบถ้วนถูกต้อง

(ลงชื่อ) นายจรัส ใจบุญ ผู้ตรวจสอบข้อมูล
 (..... นายจรัส ใจบุญ)
 (ตำแหน่ง) นายช่างโยธาชำนาญงาน
 (วันที่) ๒๓ ส.ค. ๒๕๖๖

(ลงชื่อ) เจม ผู้พิจารณา
 (..... นายวุฒิสักดิ์ สิงหนุต)
 (ตำแหน่ง) ผู้อำนวยการแขวงทางหลวงชนบทสุราษฎร์ธานี
 (วันที่) ๒๕ ส.ค. ๒๕๖๖

๓. แผนที่สิ่งเขตที่ระบุจุดเริ่มต้น - สุดสิ้นสุด และแนวสายทางที่ขอลงทะเบียนเป็นทางหลวงท้องถิ่น



๔. ภาพถ่ายประกอบสายทางที่จุดเริ่มต้น จุดสิ้นสุด และสภาพสายทางโดยทั่วไป



กม. ...๐...+...๐๐๐... (จุดเริ่มต้น)



กม. ...๑...+...๑๘๒... (สภาพสายทางโดยทั่วไป)



กม. ...๒...+...๕๐๐... (สภาพสายทางโดยทั่วไป)



กม. ...๓...+...๔๓๒... (จุดสิ้นสุด)

- หมายเหตุ**
๑. โปรดระบุข้อความให้ครบถ้วนเพื่อใช้ประกอบการพิจารณาลงทะเบียนเป็นทางหลวงท้องถิ่น
 ๒. การกรอกข้อมูลในตารางจะกรอกข้อมูลออกเป็นช่วง เมื่อลักษณะทางกายภาพของสายทาง เช่น ประเภท (ผิวจราจร, ไหล่ทาง/ทางเท้า), ความกว้าง (ผิวจราจร, ไหล่ทาง/ทางเท้า) ที่เปลี่ยนแปลงไป
 ๓. ประเภทของผิวจราจรให้แบ่งออกเป็น ๔ ประเภท ดังนี้
 - ๓.๑ ลาดยาง
 - ๓.๒ คอนกรีต
 - ๓.๓ หินคลุก/ลูกรัง
 - ๓.๔ อื่นๆ เช่น ถนนดิน, ร่องล้อคอนกรีต, บล็อกคอนกรีต เป็นต้น

แบบรายละเอียดถนนที่ขอลงทะเบียนจำแนกรายสายทาง

๑. หน่วยงานเทศบาลตำบลช้างซ้าย..... มีความประสงค์ที่จะขอลงทะเบียนถนนในความรับผิดชอบเป็นทางหลวงท้องถิ่น
 ชื่อสายทางสายเขาน้อย ม.๕.....
 รหัสสายทาง.....สฎ.จ.๑๓-๑๑๕..... ตำบล/แขวง.....ช้างซ้าย.....อำเภอ/เขต.....กาญจนดิษฐ์.....
 จังหวัด สุราษฎร์ธานี ระยะทาง.....๒.๕๐๐..... กิโลเมตร

๒. ลักษณะของสายทาง

๒.๑ จุดเริ่มต้น กม. ๐+๐๐๐..... พิกัด LAT ๙.๐๐๕๓๗๘..... LONG ๙๙.๕๗๒๑๐๘.....

๒.๒ จุดสิ้นสุด กม. ๑+๕๐๐..... พิกัด LAT ๙.๐๐๕๑๙๑..... LONG ๙๙.๕๖๕๕๑๙.....

ช่วง ที่	เขตทาง (ม.)	ระยะทาง (กม.)	ผิวจราจร		ไหล่ทาง/ทางเท้า				หมายเหตุ
			ประเภท	กว้าง (ม.)	ประเภท/ลักษณะ		กว้าง (ม.)		
					ซ้าย	ขวา	ซ้าย	ขวา	
๑	๕.๖๐	๑.๕๐๐	คอนกรีต	๕.๐๐	หินคลุก	หินคลุก	๐.๓๐	๐.๓๐	กม. ๐+๐๐๐- ๑+๕๐๐
รวม		๑.๕๐๐							

ผู้จัดทำข้อมูลรายละเอียดสายทาง

(ลงชื่อ).....**สว.**.....
 (.....นายวิชัย สุบรรณ.....)
 (ตำแหน่ง) นายกเทศมนตรีตำบลช้างซ้าย.....
 (วันที่).....**29 มี.ย. 2566**.....

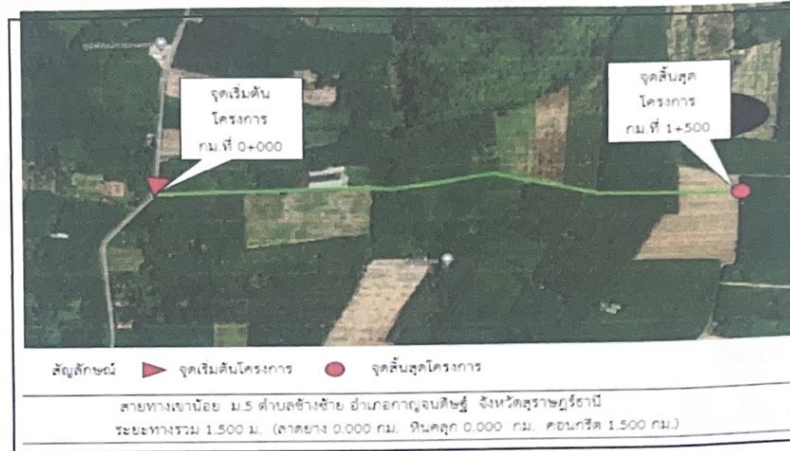
ผลการตรวจสอบและความเห็นประกอบการพิจารณา

พิจารณาแล้วข้อมูลมีความครบถ้วนถูกต้อง

(ลงชื่อ).....**อ. โฉม**..... ผู้ตรวจสอบข้อมูล
 (.....นายจรรยา เจริญสุข.....)
 (ตำแหน่ง) นายช่างโยธาชำนาญงาน.....
 (วันที่).....**๒๓ ส.ค. ๒๕๖๖**.....

(ลงชื่อ).....**จ.ศ.**..... ผู้พิจารณา
 (.....นายวุฒิศักดิ์ สิงหนุตร.....)
 (ตำแหน่ง) ผู้อำนวยการแขวงทางหลวงชนบทสุราษฎร์ธานี.....
 (วันที่).....**๒๕ ส.ค. ๒๕๖๖**.....

๓. แผนที่สิ่งเขตที่ระบุจุดเริ่มต้น - สุดสิ้นสุด และแนวสายทางที่ขอลงทะเบียนเป็นทางหลวงท้องถิ่น



๔. ภาพถ่ายประกอบสายทางที่จุดเริ่มต้น จุดสิ้นสุด และสภาพสายทางโดยทั่วไป



กม. ...๐...+...๐๐๐... (จุดเริ่มต้น)



กม. ...๐...+...๓๐๐... (สภาพสายทางโดยทั่วไป)



กม. ...๑...+...๐๐๐... (สภาพสายทางโดยทั่วไป)



กม. ...๑...+...๕๐๐... (จุดสิ้นสุด)

- หมายเหตุ**
๑. โปรดระบุข้อความให้ครบถ้วนเพื่อใช้ประกอบการพิจารณาลงทะเบียนเป็นทางหลวงท้องถิ่น
 ๒. การกรอกข้อมูลในตารางจะกรอกข้อมูลออกเป็นช่วง เมื่อลักษณะทางกายภาพของสายทาง เช่น ประเภท (ผิวจราจร, ไหล่ทาง/ทางเท้า), ความกว้าง (ผิวจราจร, ไหล่ทาง/ทางเท้า) ที่เปลี่ยนแปลงไป
 ๓. ประเภทของผิวจราจรให้แบ่งออกเป็น ๔ ประเภท ดังนี้
 - ๓.๑ ลาดยาง
 - ๓.๒ คอนกรีต
 - ๓.๓ หินคลุก/ลูกรัง
 - ๓.๔ อื่นๆ เช่น ถนนดิน, ร่องล้อคอนกรีต, บล็อกคอนกรีต เป็นต้น

แบบรายละเอียดถนนที่ขอลงทะเบียนจำแนกรายสายทาง

๑. หน่วยงาน เทศบาลตำบลช้างซ้าย มีความประสงค์ที่จะขอลงทะเบียนถนนในความรับผิดชอบเป็นทางหลวงท้องถิ่น
 ชื่อสายทาง สายตยนา - ถนนเข้าเทิร์น ม.๑
 รหัสสายทาง สฎ.๑.๑๓ - ๑๑๖ ตำบล/แขวง ช้างซ้าย อำเภอ/เขต กาญจนดิษฐ์
 จังหวัด สุราษฎร์ธานี ระยะทาง ๑.๗๖๑ กิโลเมตร

๒. ลักษณะของสายทาง

๒.๑ จุดเริ่มต้น กม. ๐+๐๐๐ พิกัด LAT ๙.๑๓๐๕๑๘ LONG ๙๙.๔๘๘๕๖๐
 ๒.๒ จุดสิ้นสุด กม. ๐+๗๖๑ พิกัด LAT ๙.๑๓๗๓๕๒ LONG ๙๙.๔๘๘๕๖๒

ช่วง ที่	เขตทาง (ม.)	ระยะทาง (กม.)	ผิวจราจร		ไหล่ทาง/ทางเท้า				หมายเหตุ
			ประเภท	กว้าง (ม.)	ประเภท/ลักษณะ		กว้าง (ม.)		
					ซ้าย	ขวา	ซ้าย	ขวา	
๑	๑๒.๖๐	๐.๐๘๕	ลาดยาง	๑๒.๐๐	หินคลุก	หินคลุก	๐.๓๐	๐.๓๐	กม. ๐+๐๐๐- ๐+๐๘๕
๒	๗.๖๐	๐.๖๕๐	หินคลุก	๗.๐๐	หินคลุก	หินคลุก	๐.๓๐	๐.๓๐	กม. ๐+๐๘๕- ๐.๗๓๕
๓	๗.๖๐	๐.๐๒๖	ลาดยาง	๗.๐๐	หินคลุก	หินคลุก	๐.๓๐	๐.๓๐	กม. ๐+๗๓๕- ๐.๗๖๑
รวม		๐.๗๖๑							

ผู้จัดทำข้อมูลรายละเอียดสายทาง

(ลงชื่อ) จ.พ.
 (..... นายวิชัย สุบรรณ์)
 (ตำแหน่ง) นายกเทศมนตรีตำบลช้างซ้าย
 (วันที่) 29 มิ.ย. 2566

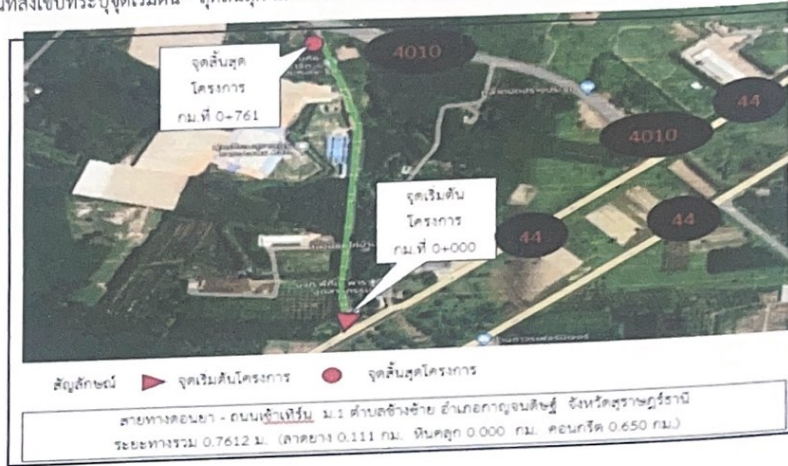
ผลการตรวจสอบและความเห็นประกอบการพิจารณา

พิจารณาแล้วข้อมูลมีความครบถ้วนถูกต้อง

(ลงชื่อ) ก. ไกร ผู้ตรวจสอบข้อมูล
 (..... นายจรรยา เจริญสุข)
 (ตำแหน่ง) นายก อบต.ช้างซ้าย
 (วันที่) ๒๓ ส.ค. ๒๕๖๖

(ลงชื่อ) จ.พ. ผู้พิจารณา
 (..... นายวุฒิศักดิ์ สิงบุตร)
 (ตำแหน่ง) นายก อบต.ช้างซ้าย
 (วันที่) ๒๕ ส.ค. ๒๕๖๖

๓. แผนที่สังเขปที่ระบุจุดเริ่มต้น - จุดสิ้นสุด และแนวสายทางที่ขอลงทะเบียนเป็นทางหลวงท้องถิ่น



๔. ภาพถ่ายประกอบสายทางที่จุดเริ่มต้น จุดสิ้นสุด และสภาพสายทางโดยทั่วไป



กม. ...๐...+...๐๐๐... (จุดเริ่มต้น)



กม. ...๐...+...๐๘๕... (สภาพสายทางโดยทั่วไป)



กม. ...๐...+...๗๐๐... (สภาพสายทางโดยทั่วไป)



กม. ...๐...+...๗๖๑... (จุดสิ้นสุด)

- หมายเหตุ**
๑. โปรดระบุข้อความให้ครบถ้วนเพื่อใช้ประกอบการพิจารณาลงทะเบียนเป็นทางหลวงท้องถิ่น
 ๒. การกรอกข้อมูลในตารางจะกรอกข้อมูลออกเป็นช่วง เมื่อลักษณะทางกายภาพของสายทาง เช่น ประเภท (ผิวจราจร, ไหล่ทาง/ทางเท้า), ความกว้าง (ผิวจราจร, ไหล่ทาง/ทางเท้า) ที่เปลี่ยนแปลงไป
 ๓. ประเภทของผิวจราจรให้แบ่งออกเป็น ๔ ประเภท ดังนี้
 - ๓.๑ ลาดยาง
 - ๓.๒ คอนกรีต
 - ๓.๓ หินคลุก/ลูกรัง
 - ๓.๔ อื่นๆ เช่น ถนนดิน, ร่องล้อคอนกรีต, บล็อกคอนกรีต เป็นต้น

แบบรายละเอียดถนนที่ขอลงทะเบียนจำแนกรายสายทาง

๑. หน่วยงานเทศบาลตำบลช้างซ้าย..... มีความประสงค์ที่จะลงทะเบียนถนนในความรับผิดชอบเป็นทางหลวงท้องถิ่น
 ชื่อสายทางสายโรงเรียนบ้านห้วยด่าน - สำนักสงฆ์ไทรงาม ม.๖,ม.๒.....
 รหัสสายทางสฎ.ถ.๑๓ - ๑๑๗..... ตำบล/แขวงช้างซ้าย..... อำเภอ/เขตกาญจนดิษฐ์.....
 จังหวัด สุราษฎร์ธานี ระยะทาง๑.๗๓๐..... กิโลเมตร

๒. ลักษณะของสายทาง

๒.๑ จุดเริ่มต้น กม.๐+๐๐๐..... พิกัด LAT๙.๐๗๙๗๖๓..... LONG๙๙.๔๘๔๒๖๗.....
 ๒.๒ จุดสิ้นสุด กม.๑+๗๓๐..... พิกัด LAT๙.๐๗๗๐๕๔..... LONG๙๙.๔๙๕๒๕๖.....

ช่วง ที่	เขตทาง (ม.)	ระยะทาง (กม.)	ผิวจราจร		ไหล่ทาง/ทางเท้า				หมายเหตุ
			ประเภท	กว้าง (ม.)	ประเภท/ลักษณะ		กว้าง (ม.)		
					ซ้าย	ขวา	ซ้าย	ขวา	
๑	๕.๑๐	๑.๗๓๐	คอนกรีต	๔.๕๐	หินคลุก	หินคลุก	๐.๓๐	๐.๓๐	กม. ๐+๐๐๐- ๑+๗๓๐
รวม		๑.๗๓๐							

ผู้จัดทำข้อมูลรายละเอียดสายทาง

(ลงชื่อ)
 (..... นายวิชัย สุบรรณ์.....)
 (ตำแหน่ง)นายกเทศมนตรีตำบลช้างซ้าย.....
 (วันที่) 29 มิ.ย. 2566.....

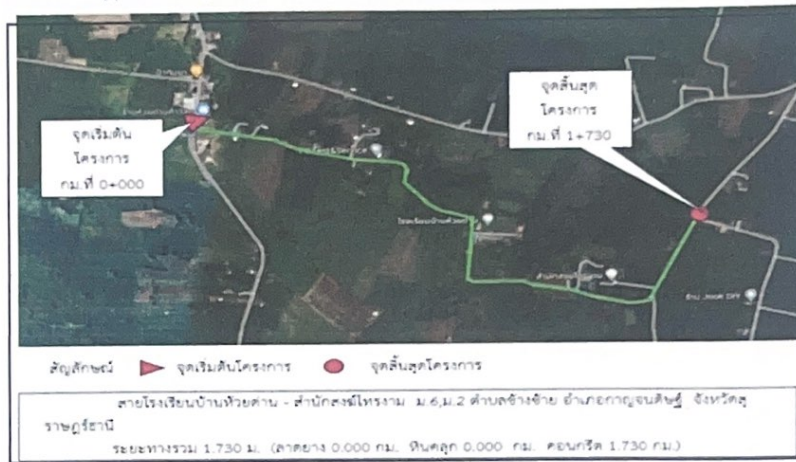
ผลการตรวจสอบและความเห็นประกอบการพิจารณา

พิจารณาแล้วข้อมูลมีความครบถ้วนถูกต้อง

(ลงชื่อ)
 (นายจรรยง เจริญสุข)
 (ตำแหน่ง)นายก อบจ.สุราษฎร์ธานี.....
 (วันที่) ๒๓ ส.ค. ๒๕๖๖.....

(ลงชื่อ)
 (นายวุฒิสักดิ์ สิงบุตร)
 (ผู้สนับสนุน)ผู้ว่าราชการจังหวัดสุราษฎร์ธานี.....
 (วันที่) ๒๕ ส.ค. ๒๕๖๖.....

๓. แผนที่สังเขปที่ระบุจุดเริ่มต้น - จุดสิ้นสุด และแนวสายทางที่ขอลงทะเบียนเป็นทางหลวงท้องถิ่น



๔. ภาพถ่ายประกอบสายทางที่จุดเริ่มต้น จุดสิ้นสุด และสภาพสายทางโดยทั่วไป



กม. ...๐...+...๐๐๐... (จุดเริ่มต้น)



กม. ...๐...+...๘๐๐... (สภาพสายทางโดยทั่วไป)



กม. ...๑...+...๓๐๐... (สภาพสายทางโดยทั่วไป)



กม. ...๑...+...๗๓๐... (จุดสิ้นสุด)

หมายเหตุ ๑. โปรดระบุข้อความให้ครบถ้วนเพื่อใช้ประกอบการพิจารณาลงทะเบียนเป็นทางหลวงท้องถิ่น

๒. การกรอกข้อมูลในตารางจะกรอกข้อมูลออกเป็นช่วง เมื่อลักษณะทางกายภาพของสายทาง เช่น ประเภท (ผิวจราจร, โหล่ทาง/ทางเท้า), ความกว้าง (ผิวจราจร, โหล่ทาง/ทางเท้า) ที่เปลี่ยนแปลงไป

๓. ประเภทของผิวจราจรให้แบ่งออกเป็น ๔ ประเภท ดังนี้

๓.๑ ลาดยาง

๓.๒ คอนกรีต

๓.๓ หินคลุก/ลูกรัง

๓.๔ อื่นๆ เช่น ถนนดิน, ร่องล้อคอนกรีต, บล็อกคอนกรีต เป็นต้น

แบบรายละเอียดถนนที่ขอลงทะเบียนจำแนกรายสายทาง

๑. หน่วยงานเทศบาลตำบลช้างซ้าย.....มีความประสงค์ที่จะขอลงทะเบียนถนนในความรับผิดชอบเป็นทางหลวงท้องถิ่น
 ชื่อสายทางสาย ยพบ. ม.๓.....
 รหัสสายทางสฎ.ถ.๑๓-๑๑๘..... ตำบล/แขวงช้างซ้าย..... อำเภอ/เขตกาญจนดิษฐ์.....
 จังหวัด สุราษฎร์ธานี ระยะทาง๑.๘๑๒..... กิโลเมตร
 ๒. ลักษณะของสายทาง

๒.๑ จุดเริ่มต้น กม. ...๐+๐๐๐..... พิกัด LAT๙.๐๗๗๘๑๓..... LONG๙๙.๕๖๕๘๔๖.....
 ๒.๒ จุดสิ้นสุด กม. ...๑+๘๑๒..... พิกัด LAT๙.๐๘๐๐๐๘..... LONG๙๙.๕๖๕๘๔๑.....

ช่วง ที่	เขตทาง (ม.)	ระยะทาง (กม.)	ผิวจราจร		ไหล่ทาง/ทางเท้า				หมายเหตุ
			ประเภท	กว้าง (ม.)	ประเภท/ลักษณะ		กว้าง (ม.)		
					ซ้าย	ขวา	ซ้าย	ขวา	
๑	๕.๖๐	๐.๑๓๗	ลาดยาง	๕.๐๐	หินคลุก	หินคลุก	๐.๓๐	๐.๓๐	กม. ๐+๐๐๐- ๐+๑๓๗
๒	๕.๖๐	๐.๑๕๕	คอนกรีต	๕.๐๐	หินคลุก	หินคลุก	๐.๓๐	๐.๓๐	กม. ๐+๑๓๗- ๐.๒๙๒
๓	๕.๖๐	๐.๗๑๐	ลาดยาง	๕.๐๐	หินคลุก	หินคลุก	๐.๓๐	๐.๓๐	กม. ๐+๒๙๒- ๑.๐๐๒
๔	๕.๖๐	๐.๘๑๐	คอนกรีต	๕.๐๐	หินคลุก	หินคลุก	๐.๓๐	๐.๓๐	กม. ๑+๐๐๒- ๑.๘๑๒
รวม		๑.๘๑๒							

ผู้จัดทำข้อมูลรายละเอียดสายทาง

(ลงชื่อ) จ.ช.ว.
 (.....นายวิชัย สุบรรณ.....)
 (ตำแหน่ง)นายกเทศมนตรีตำบลช้างซ้าย.....
 (วันที่) 29 มิ.ย. ๖๕๖๕

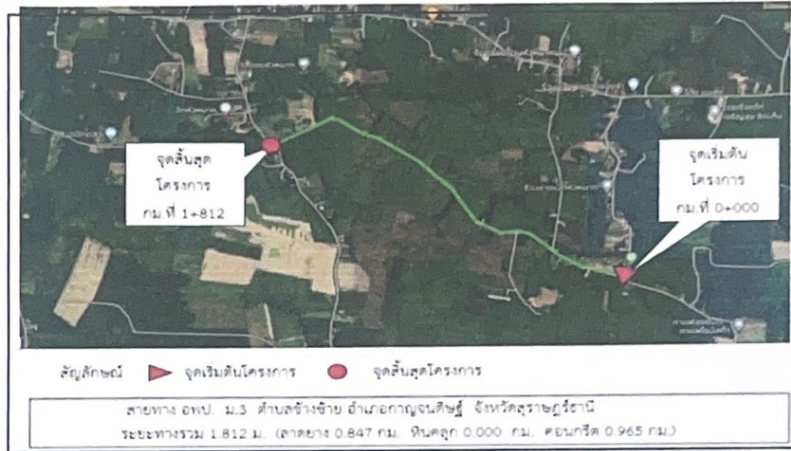
ผลการตรวจสอบและความเห็นประกอบการพิจารณา

พิจารณาแล้วข้อมูลมีความครบถ้วนถูกต้อง

(ลงชื่อ) ก.จ.ใจดี ผู้ตรวจสอบข้อมูล
 (.....นายจรรยา เจริญสุข.....)
 (ตำแหน่ง)นักวิชาการจราจรทางบก.....
 (วันที่) ๒๓ ส.ค. ๒๕๖๖

(ลงชื่อ) จ.ศ. ผู้พิจารณา
 (.....นายวุฒิสักดิ์ สิงบุตร.....)
 (ผู้บังคับบัญชา) นายวุฒิสักดิ์ สิงบุตร
 (วันที่) ๒๕ ส.ค. ๒๕๖๖

๓. แผนที่สังเขปที่ระบุจุดเริ่มต้น - สุดสิ้นสุด และแนวสายทางที่ขอลงทะเบียนเป็นทางหลวงท้องถิ่น



๔. ภาพถ่ายประกอบสายทางที่จุดเริ่มต้น จุดสิ้นสุด และสภาพสายทางโดยทั่วไป



กม. ...๐...+...๐๐๐... (จุดเริ่มต้น)



กม. ...๐...+...๒๓๗... (สภาพสายทางโดยทั่วไป)



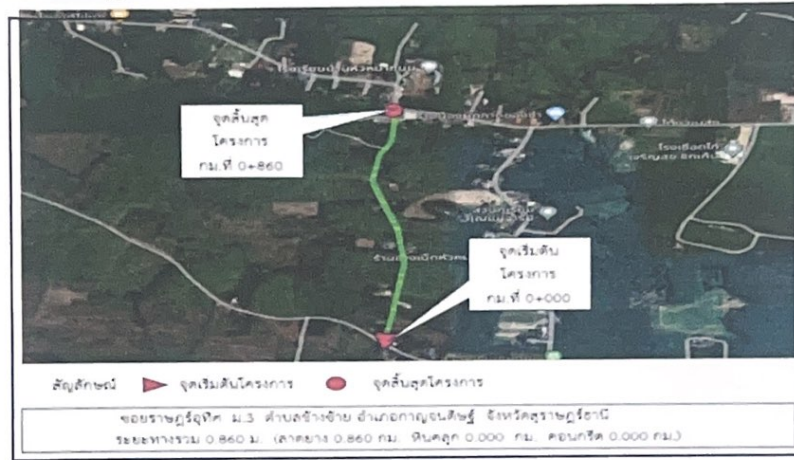
กม. ...๐...+...๗๓๗... (สภาพสายทางโดยทั่วไป)



กม. ...๑...+...๘๑๒... (จุดสิ้นสุด)

- หมายเหตุ**
๑. โปรดระบุความให้ครบถ้วนเพื่อใช้ประกอบการพิจารณาลงทะเบียนเป็นทางหลวงท้องถิ่น
 ๒. การกรอกข้อมูลในตารางจะกรอกข้อมูลออกเป็นช่วง เมื่อลักษณะทางกายภาพของสายทาง เช่น ประมาท (ผิวจราจร, ไหล่ทาง/ทางเท้า), ความกว้าง (ผิวจราจร, ไหล่ทาง/ทางเท้า) ที่เปลี่ยนแปลงไป
 ๓. ประเภทของผิวจราจรให้แบ่งออกเป็น ๔ ประเภท ดังนี้
 - ๓.๑ ลาดยาง
 - ๓.๒ คอนกรีต
 - ๓.๓ หินคลุก/ลูกรัง
 - ๓.๔ อื่นๆ เช่น ถนนดิน, ร่องล้อคอนกรีต, บล็อกคอนกรีต เป็นต้น

๓. แผนที่สังเขปที่ระบุจุดเริ่มต้น - สิ้นสุด และแนวสายทางที่ขอลงทะเบียนเป็นทางหลวงท้องถิ่น



๔. ภาพถ่ายประกอบสายทางที่จุดเริ่มต้น จุดสิ้นสุด และสภาพสายทางโดยทั่วไป



กม. ...๐...+...๐๐๐... (จุดเริ่มต้น)



กม. ...๐...+...๓๐๐... (สภาพสายทางโดยทั่วไป)



กม. ...๐...+...๕๕๐... (สภาพสายทางโดยทั่วไป)



กม. ...๑...+...๘๖๐... (จุดสิ้นสุด)

- หมายเหตุ**
๑. โปรดระบุข้อความให้ครบถ้วนเพื่อใช้ประกอบการพิจารณาลงทะเบียนเป็นทางหลวงท้องถิ่น
 ๒. การกรอกข้อมูลในตารางจะกรอกข้อมูลออกเป็นช่วง เมื่อลักษณะทางกายภาพของสายทาง เช่น ประเภท (ผิวจราจร, โหล่ทาง/ทางเท้า), ความกว้าง (ผิวจราจร, โหล่ทาง/ทางเท้า) ที่เปลี่ยนแปลงไป
 ๓. ประเภทของผิวจราจรให้แบ่งออกเป็น ๔ ประเภท ดังนี้
 - ๓.๑ ลาดยาง
 - ๓.๒ คอนกรีต
 - ๓.๓ หินคลุก/ลูกรัง
 - ๓.๔ อื่นๆ เช่น ถนนดิน, ร่องล้อคอนกรีต, บล็อกคอนกรีต เป็นต้น

แบบรายละเอียดถนนที่ขอลงทะเบียนจำแนกรายสายทาง

๑. หน่วยงาน...เทศบาลตำบลช้างซ้าย...มีความประสงค์ที่จะขอลงทะเบียนถนนในความรับผิดชอบเป็นทางหลวงท้องถิ่น
 ชื่อยสายทาง...ขยขต้นหมัก ม.๑๑
 รหัสสายทาง...สถ.ม.๑๓...๐๒๐...ตำบล/แขวง...ช้างซ้าย...อำเภอ/เขต...กาญจนดิษฐ์
 จังหวัด สุราษฎร์ธานี ระยะทาง...๑.๑๔๖...กิโลเมตร
 ๒. ลักษณะของสายทาง
 ๒.๑ จุดเริ่มต้น กม. ...๐+๐๐๐... พิกัด LAT ...๙.๑๕๖๙๕๑... LONG ...๙๙.๔๘๘๕๐๑๒...
 ๒.๒ จุดสิ้นสุด กม. ...๑+๑๔๖... พิกัด LAT ...๙.๑๖๒๘๗๑... LONG ...๙๙.๔๘๗๖๕๙๐...

ช่วง ที่	เขตทาง (ม.)	ระยะทาง (กม.)	ผิวจราจร		ไหล่ทาง/ทางเท้า				หมายเหตุ
			ประเภท	กว้าง (ม.)	ประเภท/ลักษณะ		กว้าง (ม.)		
					ซ้าย	ขวา	ซ้าย	ขวา	
๑	๖.๖๐	๑.๑๔๖	ลาดยาง	๖.๐๐	หินคลุก	หินคลุก	๐.๓๐	๐.๓๐	กม. ๐+๐๐๐- ๑+๑๔๖
รวม		๑.๑๔๖							

ผู้จัดทำข้อมูลรายละเอียดสายทาง

(ลงชื่อ) สพ.
 (..... นายวิชัย...สุบรรณ.....)
 (ตำแหน่ง) นายกเทศมนตรีตำบลช้างซ้าย
 (วันที่) 29 มิ.ย ๖6

ผลการตรวจสอบและความเห็นประกอบการพิจารณา

พิจารณาแล้วข้อมูลมีความครบถ้วนถูกต้อง

(ลงชื่อ) อ.ไฉน ผู้ตรวจสอบข้อมูล
 (นายจรรยา เจริญสุข)
 (ตำแหน่ง) เจ้าหน้าที่แจ้งทางหลวงจังหวัดสุราษฎร์ธานี
 (วันที่) ๒๓ ส.ค. ๖๖

(ลงชื่อ) จ.สน. ผู้พิจารณา
 (นายวุฒิสักดิ์ สิงบุตร)
 (ตำแหน่ง) ผู้อำนวยการกองช่างหลวงถนนหลวงจังหวัดสุราษฎร์ธานี
 (วันที่) ๒๕ ส.ค. ๖๖

๓. แผนที่สังเขปที่ระบุจุดเริ่มต้น - จุดสิ้นสุด และแนวสายทางที่ขอลงทะเบียนเป็นทางหลวงท้องถิ่น



๔. ภาพถ่ายประกอบสายทางที่จุดเริ่มต้น จุดสิ้นสุด และสภาพสายทางโดยทั่วไป



กม. ...๐...+...๐๐๐... (จุดเริ่มต้น)



กม. ...๐...+...๖๕๐... (สภาพสายทางโดยทั่วไป)



กม. ...๐...+...๙๕๐... (สภาพสายทางโดยทั่วไป)



กม. ...๑...+...๑๔๖... (จุดสิ้นสุด)

- หมายเหตุ**
๑. โปรดระบุข้อความให้ครบถ้วนเพื่อใช้ประกอบการพิจารณาลงทะเบียนเป็นทางหลวงท้องถิ่น
 ๒. การกรอกข้อมูลในตารางจะกรอกข้อมูลออกเป็นช่วง เมื่อลักษณะทางกายภาพของสายทาง เช่น ประเภท (ผิวจราจร, โหล่ทาง/ทางเท้า), ความกว้าง (ผิวจราจร, โหล่ทาง/ทางเท้า) ที่เปลี่ยนแปลงไป
 ๓. ประเภทของผิวจราจรให้แบ่งออกเป็น ๔ ประเภท ดังนี้
 - ๓.๑ ลาดยาง
 - ๓.๒ คอนกรีต
 - ๓.๓ หินคลุก/ลูกรัง
 - ๓.๔ อื่นๆ เช่น ถนนดิน, ร่องล้อคอนกรีต, บล็อกคอนกรีต เป็นต้น

แบบรายละเอียดถนนที่ขอลงทะเบียนจำแนกรายสายทาง

๑. หน่วยงานเทศบาลตำบลวังซ้าย..... มีความประสงค์ที่จะขอลงทะเบียนถนนในความรับผิดชอบเป็นทางหลวงท้องถิ่น
 ชื่อสายทางสายทางต.บ. - ห้วยชัน ม.๘,ม.๗.....
 รหัสสายทางสท.๑.๑๓ - ๐๒๑..... ตำบล/แขวงวังซ้าย..... อำเภอ/เขตกาญจนดิษฐ์.....
 จังหวัด สุราษฎร์ธานี..... ระยะทาง๓.๒๕๐..... กิโลเมตร

๒. ลักษณะของสายทาง

๒.๑ จุดเริ่มต้น กม.๐+๐๐๐..... พิกัด LAT๘.๘๗๐๒๑๓..... LONG๙๙.๕๖๕๒๐๗.....
 ๒.๒ จุดสิ้นสุด กม.๓+๒๕๐..... พิกัด LAT๘.๑๐๒๘๗๑..... LONG๙๙.๕๗๖๕๙๐.....

ช่วง ที่	เขตทาง (ม.)	ระยะทาง (กม.)	ผิวจราจร		ไหล่ทาง/ทางเท้า				หมายเหตุ
			ประเภท	กว้าง (ม.)	ประเภท/ลักษณะ		กว้าง (ม.)		
					ซ้าย	ขวา	ซ้าย	ขวา	
๑	๕.๕๐	๐.๖๐๐	คอนกรีต	๔.๕๐	หินคลุก	หินคลุก	๐.๕๐	๐.๕๐	กม. ๐+๐๐๐- ๐+๖๐๐
๒	๕.๕๐	๐.๕๐๐	ลาดยาง	๔.๕๐	หินคลุก	หินคลุก	๐.๕๐	๐.๕๐	กม. ๐+๖๐๐- ๑+๑๐๐
๓	๕.๕๐	๐.๔๐๐	คอนกรีต	๔.๕๐	หินคลุก	หินคลุก	๐.๕๐	๐.๕๐	กม. ๑+๑๐๐- ๑+๕๐๐
๔	๕.๕๐	๑.๗๕๐	ลูกรัง	๔.๕๐	ไม่มี	ไม่มี	ไม่มี	ไม่มี	กม. ๑+๕๐๐- ๓+๒๕๐
รวม		๓.๒๕๐							

ผู้จัดทำข้อมูลรายละเอียดสายทาง

(ลงชื่อ) **อรุณ**
 (..... นายวิชัย สุบรรณ.....)
 (ตำแหน่ง) นายเทศมนตรีตำบลวังซ้าย.....
 (วันที่) **29 มิ.ย. 2566**

ผลการตรวจสอบและความเห็นประกอบการพิจารณา

พิจารณาแล้วข้อมูลมีความครบถ้วนถูกต้อง

(ลงชื่อ) **ก. กิ่ง** ผู้ตรวจสอบข้อมูล
 (..... นายจรรยง เจริญสุข.....)
 (ตำแหน่ง) นายช่างโยธาชำนาญงาน.....
 (วันที่) **๒๓ ส.ค. ๒๕๖๖**

(ลงชื่อ) **จ. งาม** ผู้พิจารณา
 (..... นายวุฒิสักดิ์ สิงหบุตร.....)
 (ตำแหน่ง) ผู้อำนวยการแขวงทางหลวงชนบทสุราษฎร์ธานี.....
 (วันที่) **๒๕ ส.ค. ๒๕๖๖**

แบบรายละเอียดถนนที่ขอลงทะเบียนจำแนกรายสายทาง

๑. หน่วยงาน เทศบาลตำบลวังซ้าย มีความประสงค์ที่จะขอลงทะเบียนถนนในความรับผิดชอบเป็นทางหลวงท้องถิ่น
 ชื่อสายทาง สายสระน้ำใส - โคกกลอย ม.๑๒
 รหัสสายทาง สฎ.๑.๑๓-๐๒๒ ตำบล/แขวง ช้างซ้าย อำเภอ/เขต ภาณุณรงค์บุรี
 จังหวัด สุราษฎร์ธานี ระยะทาง ๓.๐๐๐ กิโลเมตร
 ๒. ลักษณะของสายทาง
 ๒.๑ จุดเริ่มต้น กม. ๐+๐๐๐ พิกัด LAT ๘.๙๖๖๐๕๘ LONG ๙๙.๕๙๘๘๒๒
 ๒.๒ จุดสิ้นสุด กม. ๓+๐๐๐ พิกัด LAT ๘.๙๖๗๓๖๒ LONG ๙๙.๕๑๔๙๗๙

ช่วง ที่	เขตทาง (ม.)	ระยะทาง (กม.)	ผิวจราจร		ไหล่ทาง/ทางเท้า				หมายเหตุ
			ประเภท	กว้าง (ม.)	ประเภท/ลักษณะ		กว้าง (ม.)		
					ซ้าย	ขวา	ซ้าย	ขวา	
๑	๕.๕๐	๐.๖๐๐	คอนกรีต	๔.๕๐	หินคลุก	หินคลุก	๐.๕๐	๐.๕๐	กม. ๐+๐๐๐- ๐+๖๐๐
๒	๕.๕๐	๒.๔๐๐	ลูกรัง	๔.๕๐	ไม่มี	ไม่มี	ไม่มี	ไม่มี	กม. ๐+๖๐๐- ๓+๐๐๐
รวม		๓.๐๐๐							

ผู้จัดทำข้อมูลรายละเอียดสายทาง

(ลงชื่อ) วิลา
 (..... นายวิชัย สุวรรณ.....)
 (ตำแหน่ง) นายกเทศมนตรีตำบลวังซ้าย
 (วันที่) 29 มิ.ย. 2566

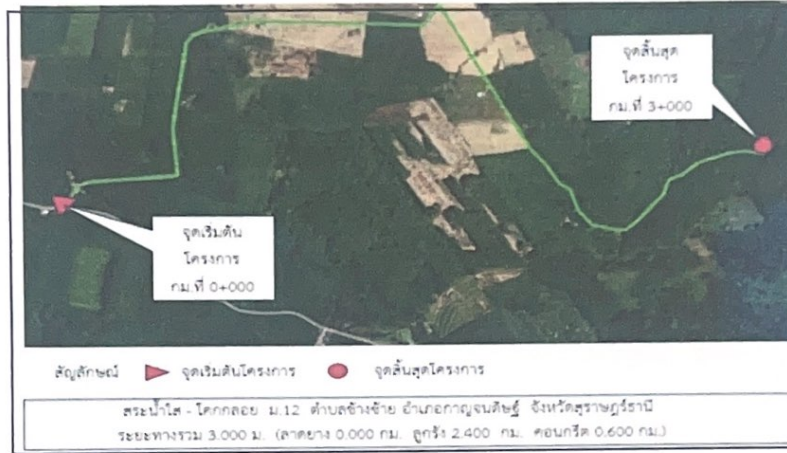
ผลการตรวจสอบและความเห็นประกอบการพิจารณา

พิจารณาแล้วข้อมูลมีความครบถ้วนถูกต้อง

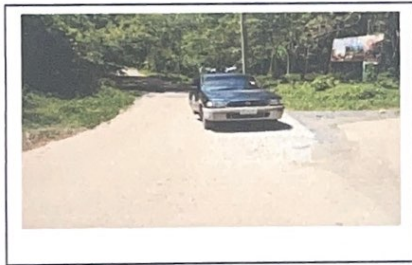
(ลงชื่อ) กานต์ ผู้ตรวจสอบข้อมูล
 (นายจรรยา เจริญสุข)
 (ตำแหน่ง) นายก อบต.วังซ้าย อ.ภาณุณรงค์บุรี สุราษฎร์ธานี
 (วันที่) ๒๓ ส.ค. ๒๕๖๖

(ลงชื่อ) วิลา ผู้พิจารณา
 (นายวุฒิสักดิ์ สิงหบุตร)
 (ตำแหน่ง) ผู้อำนวยการแขวงทางหลวงชนบทสุราษฎร์ธานี
 (วันที่) ๒๕ ส.ค. ๒๕๖๖

๓. แผนที่สังเขปที่ระบุจุดเริ่มต้น - สิ้นสุด และแนวสายทางที่ขอลงทะเบียนเป็นทางหลวงท้องถิ่น



๔. ภาพถ่ายประกอบสายทางที่จุดเริ่มต้น จุดสิ้นสุด และสภาพสายทางโดยทั่วไป



กม. ...๐...+...๐๐๐... (จุดเริ่มต้น)



กม. ...๑...+...๐๐๐... (สภาพสายทางโดยทั่วไป)



กม. ...๒...+...๐๐๐... (สภาพสายทางโดยทั่วไป)



กม. ...๓...+...๐๐๐... (จุดสิ้นสุด)

- หมายเหตุ**
๑. โปรดระบุข้อความให้ครบถ้วนเพื่อใช้ประกอบการพิจารณาลงทะเบียนเป็นทางหลวงท้องถิ่น
 ๒. การกรอกข้อมูลในตารางจะกรอกข้อมูลออกเป็นช่วง เมื่อลักษณะทางกายภาพของสายทาง เช่น ประเภท (ผิวจราจร, ไหล่ทาง/ทางเท้า), ความกว้าง (ผิวจราจร, ไหล่ทาง/ทางเท้า) ที่เปลี่ยนแปลงไป
 ๓. ประเภทของผิวจราจรให้แบ่งออกเป็น ๔ ประเภท ดังนี้
 - ๓.๑ ลาดยาง
 - ๓.๒ คอนกรีต
 - ๓.๓ หินคลุก/ลูกรัง
 - ๓.๔ อื่นๆ เช่น ถนนดิน, ร่องล้อคอนกรีต, บล็อกคอนกรีต เป็นต้น

แบบรายละเอียดถนนที่ขอลงทะเบียนจำแนกรายสายทาง

๑. หน่วยงานเทศบาลตำบลช้างซ้าย..... มีความประสงค์ที่จะขอลงทะเบียนถนนในความรับผิดชอบเป็นทางหลวงท้องถิ่น
 ชื่อสายทางสายไฮชนอินทร์ - พุงคา ม.๕.....
 รหัสสายทางสฎ.ณ.๑๓ - ๐๒๓..... ตำบล/แขวงช้างซ้าย..... อำเภอ/เขตกาญจนดิษฐ์.....
 จังหวัด สุราษฎร์ธานี ระยะทาง๒,๗๘๗..... กิโลเมตร

๒. ลักษณะของสายทาง

๒.๑ จุดเริ่มต้น กม.๐+๐๐๐..... พิกัด LAT๘,๘๘๘๘๘๘..... LONG๘๙,๕๖๕๒๘๘.....
 ๒.๒ จุดสิ้นสุด กม.๒+๗๘๗..... พิกัด LAT๘,๐๑๑๒๖๖..... LONG๘๙,๘๕๙๕๓๑.....

ช่วง ที่	เขตทาง (ม.)	ระยะทาง (กม.)	ผิวจราจร		ไหล่ทาง/ทางเท้า				หมายเหตุ
			ประเภท	กว้าง (ม.)	ประเภท/ลักษณะ		กว้าง (ม.)		
					ซ้าย	ขวา	ซ้าย	ขวา	
๑	๗.๐๐	๒.๗๘๗	ลาดยาง	๖.๐๐	หินคลุก	หินคลุก	๐.๕๐	๐.๕๐	กม. ๐+๐๐๐- ๒+๗๘๗
รวม		๒.๗๘๗							

ผู้จัดทำข้อมูลรายละเอียดสายทาง

(ลงชื่อ)..... **สม.**.....
 (..... นายวิชัย สุบรรณ.....)
 (ตำแหน่ง)..... นายเทศมนตรีตำบลช้างซ้าย.....
 (วันที่)..... **29 มิ.ย. 2566**.....

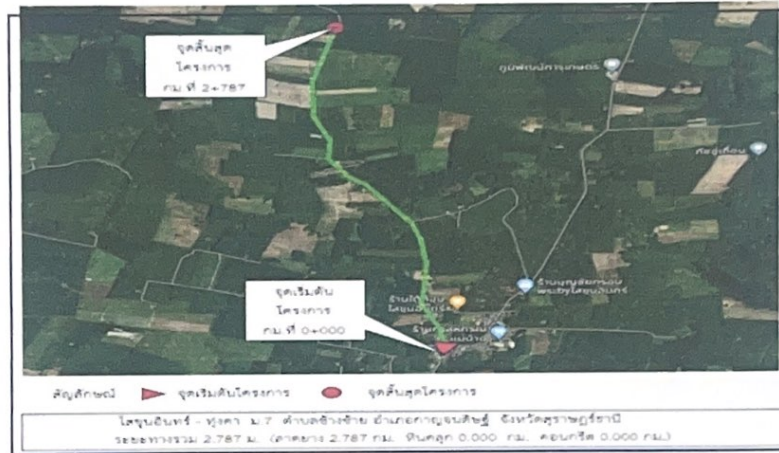
ผลการตรวจสอบและความเห็นประกอบการพิจารณา

พิจารณาแล้วข้อมูลมีความครบถ้วนถูกต้อง

(ลงชื่อ)..... **อ. ปิยะ**..... ผู้ตรวจสอบข้อมูล
 (..... นายจรรยา เจริญสูง.....)
 (ตำแหน่ง)..... นายช่างโยธาชำนาญงาน.....
 (วันที่)..... **๒๓ ส.ค. ๒๕๖๖**.....

(ลงชื่อ)..... **จส.**..... ผู้พิจารณา
 (..... นายวุฒิศักดิ์ สิงหบุตร.....)
 (ตำแหน่ง)..... ผู้อำนวยการแขวงทางหลวงชนบทสุราษฎร์ธานี.....
 (วันที่)..... **๒๕ ส.ค. ๒๕๖๖**.....

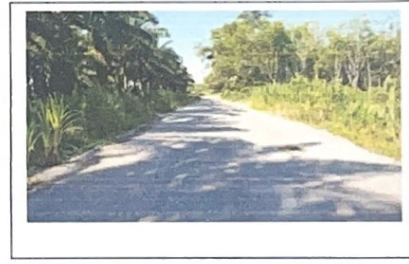
๓. แผนที่สังเขปที่ระบุจุดเริ่มต้น - จุดสิ้นสุด และแนวสายทางที่ขอลงทะเบียนเป็นทางหลวงท้องถิ่น



๔. ภาพถ่ายประกอบสายทางที่จุดเริ่มต้น จุดสิ้นสุด และสภาพสายทางโดยทั่วไป



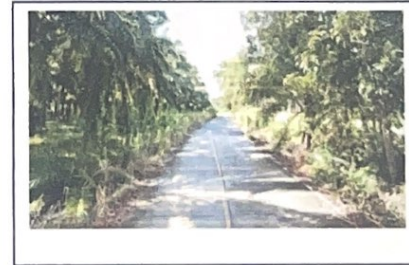
กม. ...๐...+...๐๐๐... (จุดเริ่มต้น)



กม. ...๑...+...๐๐๐... (สภาพสายทางโดยทั่วไป)



กม. ...๒...+...๐๐๐... (สภาพสายทางโดยทั่วไป)



กม. ...๒...+...๗๘๗... (จุดสิ้นสุด)

- หมายเหตุ**
๑. โปรดระบุข้อความให้ครบถ้วนเพื่อประกอบการพิจารณาลงทะเบียนเป็นทางหลวงท้องถิ่น
 ๒. การกรอกข้อมูลในตารางจะกรอกข้อมูลออกเป็นช่วง เมื่อลักษณะทางกายภาพของสายทาง เช่น ประเภท (ผิวจราจร, ไหล่ทาง/ทางเท้า), ความกว้าง (ผิวจราจร, ไหล่ทาง/ทางเท้า) ที่เปลี่ยนแปลงไป
 ๓. ประเภทของผิวจราจรให้แบ่งออกเป็น ๔ ประเภท ดังนี้
 - ๓.๑ ลาดยาง
 - ๓.๒ คอนกรีต
 - ๓.๓ หินคลุก/ลูกรัง
 - ๓.๔ อื่นๆ เช่น ถนนดิน, ร่องล้อคอนกรีต, บล็อกคอนกรีต เป็นต้น

แบบรายละเอียดถนนที่ขอลงทะเบียนจำแนกรายสายทาง

๑. หน่วยงานเทศบาลตำบลช้างซ้าย.....มีความประสงค์ที่จะขอลงทะเบียนถนนในความรับผิดชอบเป็นทางหลวงท้องถิ่น
 ชื่อสายทางสายวังม่วงทอง ม.๗.....
 รหัสสายทางสฎ.๑.๑๓-๐๒๔.....ตำบล/แขวงช้างซ้าย.....อำเภอ/เขตกาญจนดิษฐ์.....
 จังหวัด สุราษฎร์ธานี ระยะทาง๑.๓๐๐.....กิโลเมตร
 ๒. ลักษณะของสายทาง
 ๒.๑ จุดเริ่มต้น กม.๐+๐๐๐..... พิกัด LAT๘,๕๖๐๒๑๘..... LONG๙๙.๕๖๖๖๗๖.....
 ๒.๒ จุดสิ้นสุด กม.๑+๓๐๐..... พิกัด LAT๘,๕๕๓๓๗๐..... LONG๙๙.๕๖๕๐๒๙.....

ช่วง ที่	เขตทาง (ม.)	ระยะทาง (กม.)	ผิวจราจร		ไหล่ทาง/ทางเท้า				หมายเหตุ
			ประเภท	กว้าง (ม.)	ประเภท/ลักษณะ		กว้าง (ม.)		
					ซ้าย	ขวา	ซ้าย	ขวา	
๑	๕.๕๐	๑.๒๐๐	ลาดยาง	๔.๕๐	หินคลุก	หินคลุก	๐.๕๐	๐.๕๐	กม. ๐+๐๐๐- ๑+๒๐๐
๒	๕.๕๐	๐.๑๐๐	ลูกรัง	๔.๕๐	ไม่มี	ไม่มี	ไม่มี	ไม่มี	กม. ๑+๒๐๐- ๑+๓๐๐
รวม		๑.๓๐๐							

ผู้จัดทำข้อมูลรายละเอียดสายทาง

(ลงชื่อ)**สพ.**.....
 (.....นายวิชัย สุวรรณ.....)
 (ตำแหน่ง)นายกเทศมนตรีตำบลช้างซ้าย.....
 (วันที่)**29 มิ.ย. 2566**.....

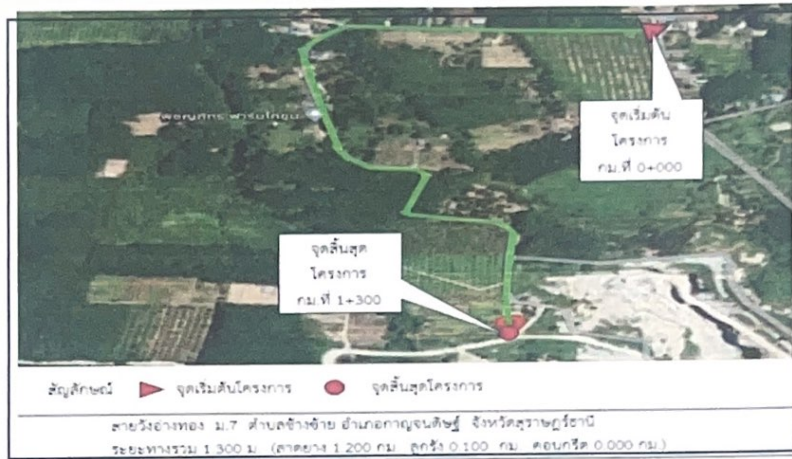
ผลการตรวจสอบและความเห็นประกอบการพิจารณา

พิจารณาแล้วข้อมูลมีความครบถ้วนถูกต้อง

(ลงชื่อ)**ก. กิ่ง**..... ผู้ตรวจสอบข้อมูล
 (.....นายจรชง เจริญสุข.....)
 (ตำแหน่ง)นายก อบจ.สุราษฎร์ธานี.....
 (วันที่)**๒๓ ส.ค. ๒๕๖๖**.....

(ลงชื่อ)**จ.ก.**..... ผู้พิจารณา
 (.....นายวุฒิศักดิ์ สิงหนุต.....)
 (ผู้ดำรงตำแหน่งผู้อำนวยการกองส่งเสริมและบำรุงรักษา
 (วันที่)**๒๕ ส.ค. ๒๕๖๖**.....

๓. แผนที่สังเขปที่ระบุจุดเริ่มต้น - สิ้นสุด และแนวสายทางที่ขอลงทะเบียนเป็นทางหลวงท้องถิ่น



๔. ภาพถ่ายประกอบสายทางที่จุดเริ่มต้น จุดสิ้นสุด และสภาพสายทางโดยทั่วไป



กม. ...๐...+...๐๐๐... (จุดเริ่มต้น)



กม. ...๐...+...๖๐๐... (สภาพสายทางโดยทั่วไป)



กม. ...๐...+...๙๐๐... (สภาพสายทางโดยทั่วไป)



กม. ...๑...+...๓๐๐... (จุดสิ้นสุด)

- หมายเหตุ ๑. โปรดระบุข้อความให้ครบถ้วนเพื่อใช้ประกอบการพิจารณาลงทะเบียนเป็นทางหลวงท้องถิ่น
 ๒. การกรอกข้อมูลในตารางจะกรอกข้อมูลออกเป็นช่วง เมื่อลักษณะทางกายภาพของสายทาง เช่น ประเภท (ผิวจราจร, โหล่ทาง/ทางเท้า), ความกว้าง (ผิวจราจร, โหล่ทาง/ทางเท้า) ที่เปลี่ยนแปลงไป
 ๓. ประเภทของผิวจราจรให้แบ่งออกเป็น ๔ ประเภท ดังนี้
 ๓.๑ ลาดยาง
 ๓.๒ คอนกรีต
 ๓.๓ หินคลุก/ลูกรัง
 ๓.๔ อื่นๆ เช่น ถนนดิน, ร่องล้อคอนกรีต, บล็อกคอนกรีต เป็นต้น