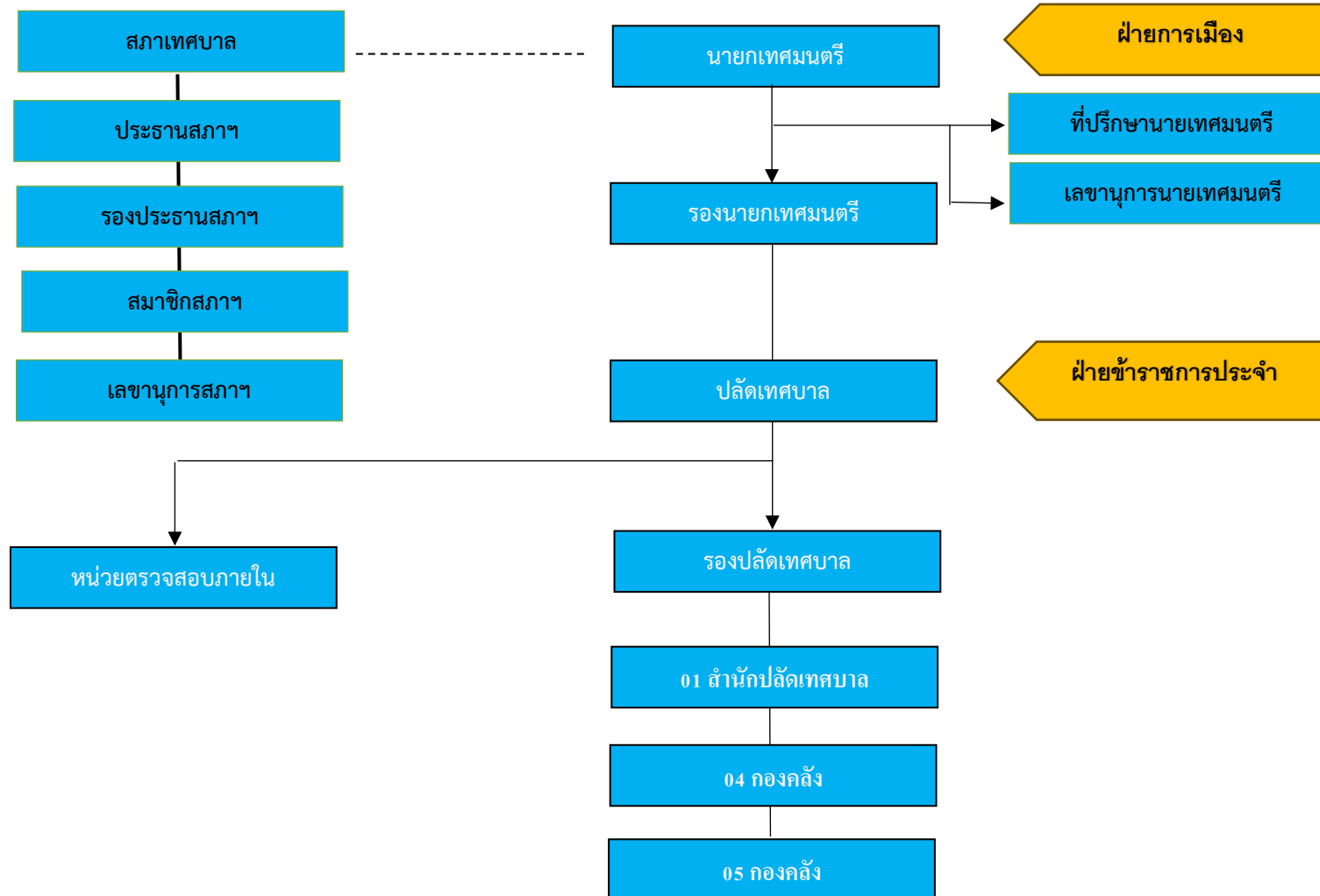
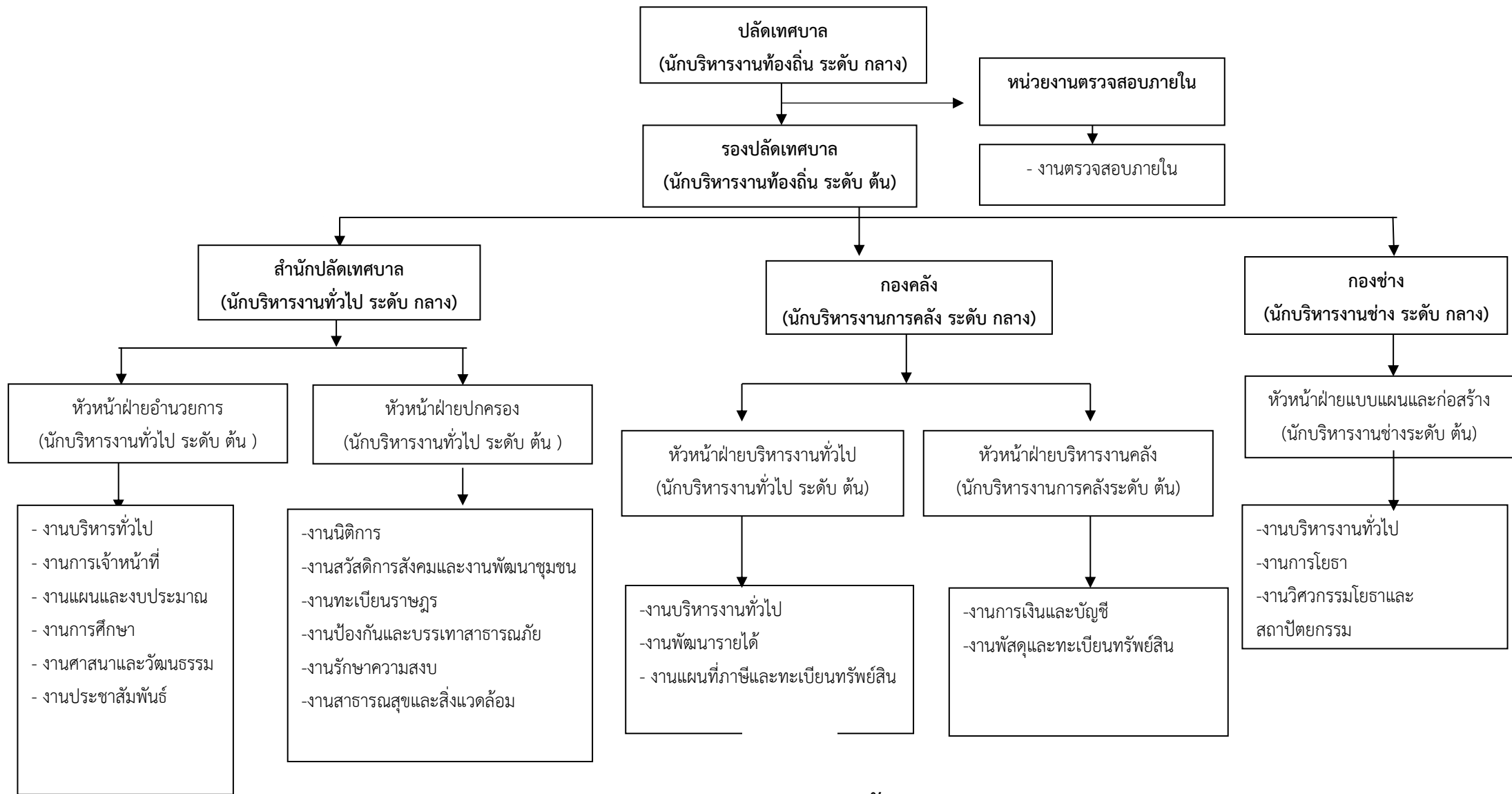


แผนภูมิโครงสร้างการแบ่งส่วนราชการ

กรอบโครงสร้างส่วนราชการของเทศบาลตำบลช้างซ้าย





เทศบาลประเภตสามัญ
กรอบโครงสร้างส่วนราชการ สำนักปลัดเทศบาล

สำนักปลัดเทศบาล
(นักบริหารงานทั่วไประดับกลาง)

ฝ่ายอำนวยการ
(นักบริหารงานทั่วไป ระดับต้น)

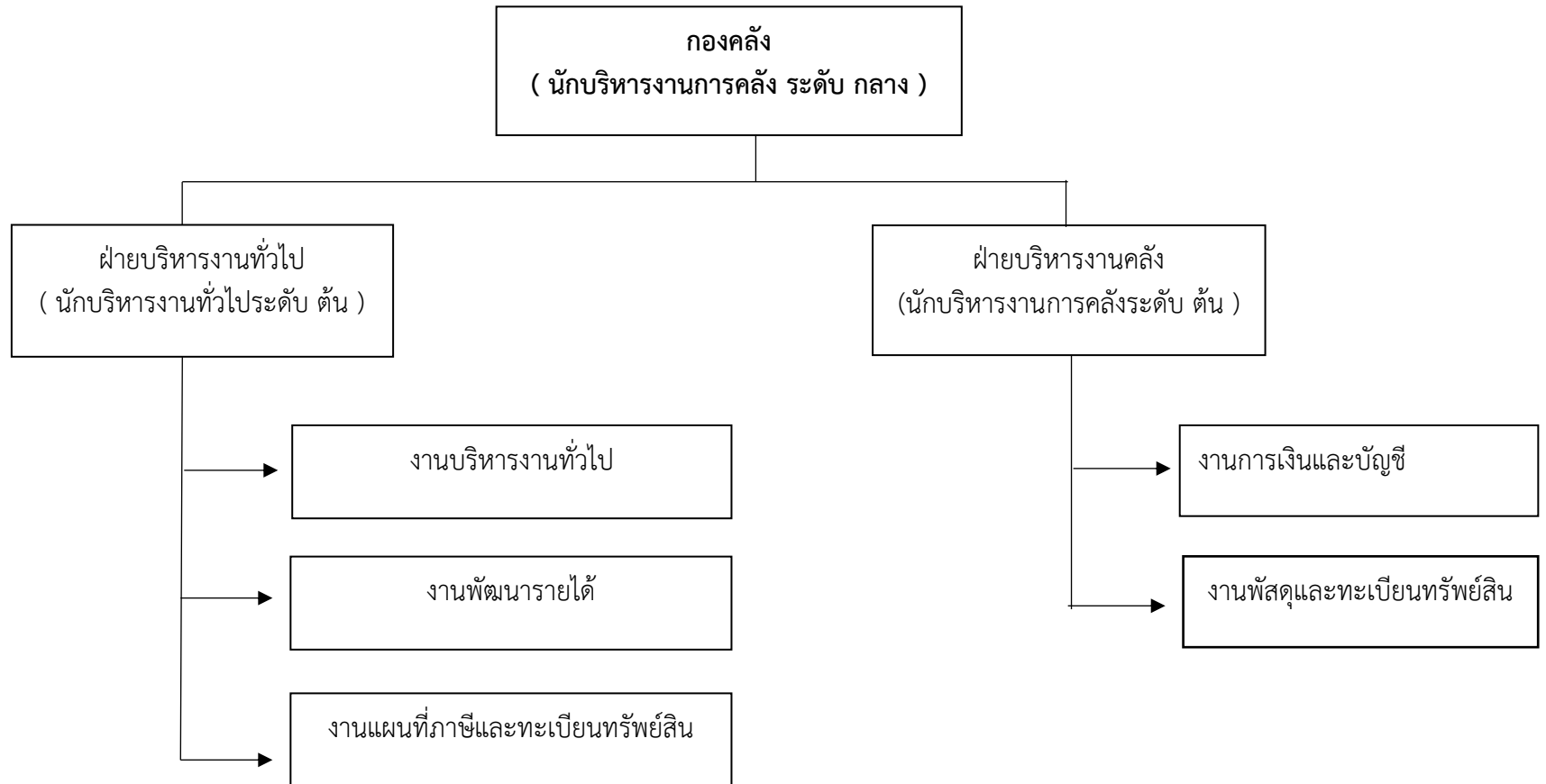
- งานบริหารทั่วไป
- งานการเจ้าหน้าที่
- งานแผนและงบประมาณ
- งานการศึกษา
- งานศาสนาและวัฒนธรรม
- งานประชาสัมพันธ์

ฝ่ายปกครอง
(นักบริหารงานทั่วไป ระดับต้น)

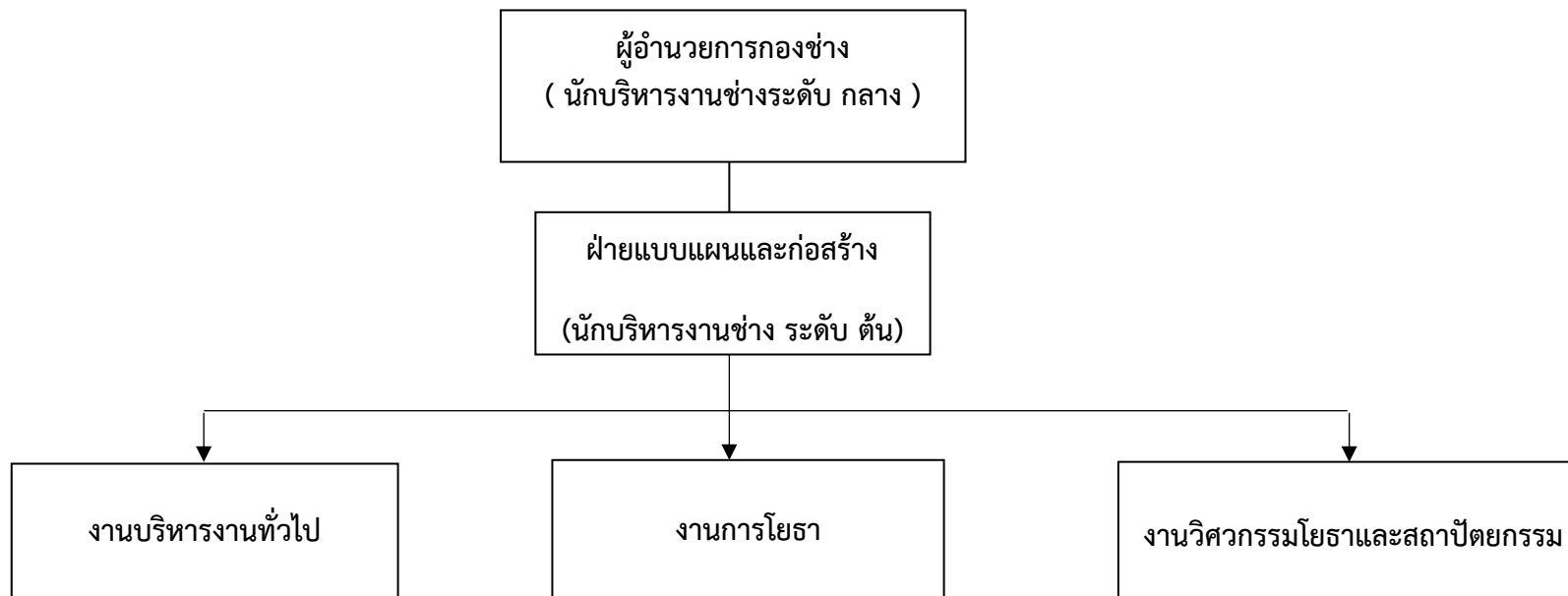
- งานสวัสดิการสังคมและงานพัฒนาชุมชน
- งานทะเบียนราษฎร
- งานนิติการ
- งานสาธารณสุขและสิ่งแวดล้อม
- งานป้องกันและบรรเทาสาธารณภัย
- งานรักษาความสงบ

เทศบาลประเภทสามัญ

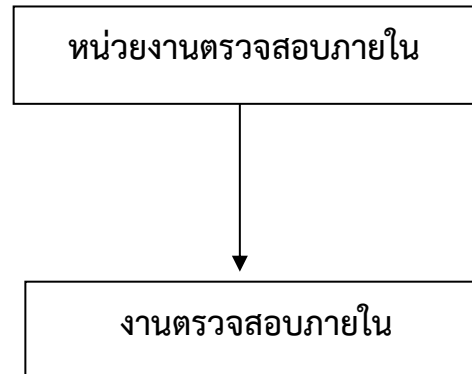
กรอบโครงสร้างส่วนราชการ กองคลัง



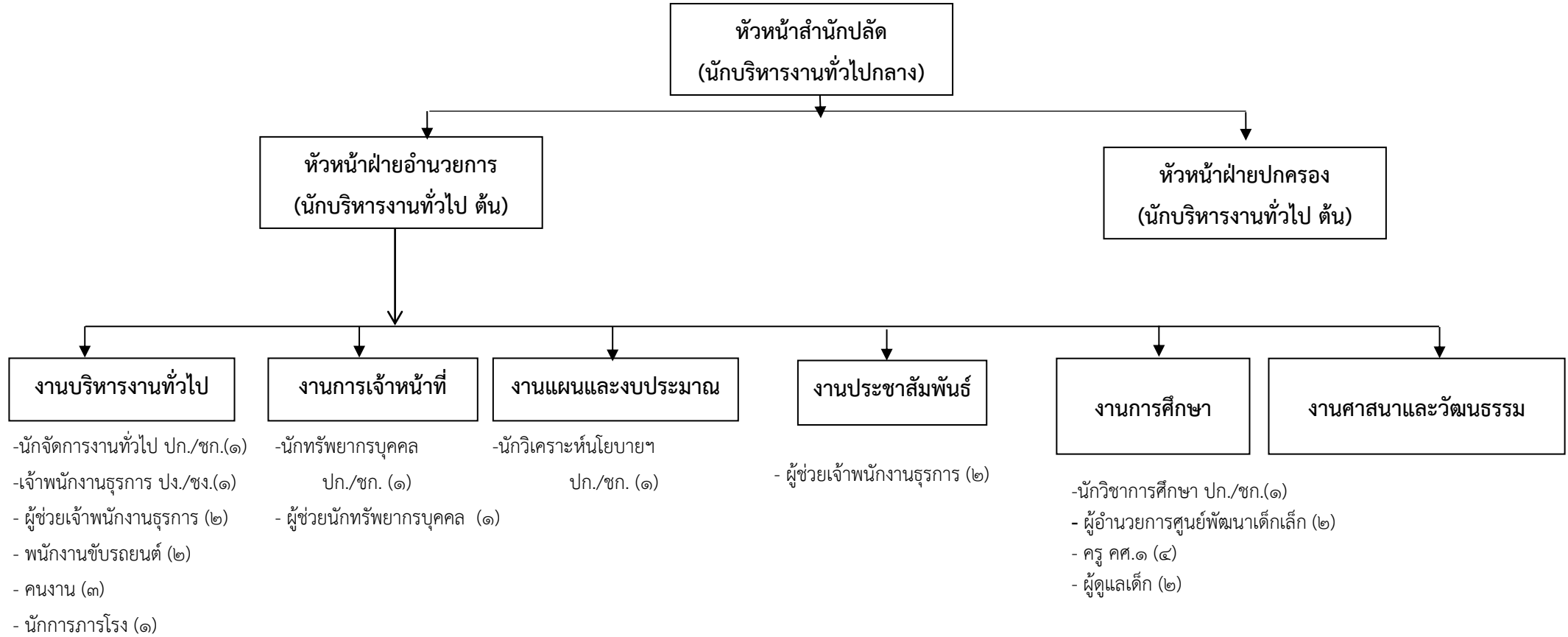
เทศบาลประเภทสามัญ
กรอบโครงสร้างส่วนราชการ กองช่าง



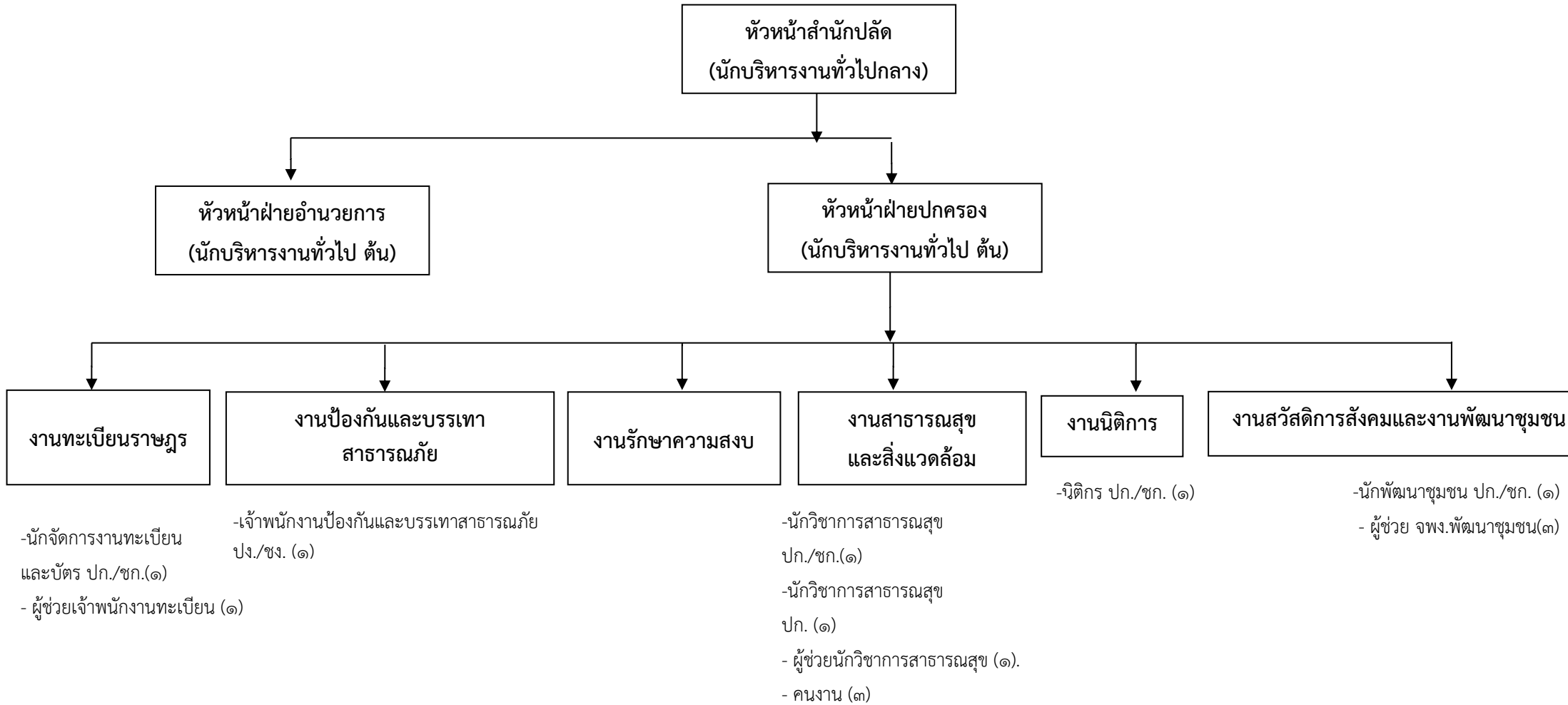
เทศบาลประเภทสามัญ
กรอบโครงสร้างส่วนราชการ หน่วยงานตรวจสอบภายใน



โครงสร้างสำนักปลัดเทศบาล



โครงสร้างสำนักปลัดเทศบาล



โครงสร้างองค์กร

ผู้อำนวยการองค์กร
(นักบริหารงานการคลัง กลาง)

ฝ่ายบริหารงานทั่วไป
(นักบริหารงานทั่วไปต้น)

ฝ่ายบริหารงานคลัง
(นักบริหารงานการคลังต้น)

งานบริหารงานทั่วไป

งานพัฒนารายได้

งานแผนที่ภาษีและทะเบียนทรัพย์สิน

งานการเงินและบัญชี

งานพัสดุและทะเบียนทรัพย์สิน

- ผู้ช่วยจพง.ธุรการ (๑)

- นักวิชาการจัดเก็บรายได้ ปก./ชก.(๑)
- เจ้าพนักงานจัดเก็บรายได้ ปง./ชง.(๑)
- ผู้ช่วยจพง.จัดเก็บรายได้ (๑)

- นักวิชาการเงินและบัญชี ปก./ชก.(๑)
- เจ้าพนักงานการเงินและบัญชี ปง./ชง. (๑)
- ผู้ช่วยเจ้าพนักงานการเงินและบัญชี (๑)

- นักวิชาการพัสดุ ปก./ชก.(๑)
- เจ้าพนักงานพัสดุ ชง. (๑)
- ผู้ช่วยเจ้าพนักงานพัสดุ (๑)

โครงสร้างกองช่าง

ผู้อำนวยการกองช่าง
(นักบริหารงานช่างกลาง)

ฝ่ายแบบแผนและก่อสร้าง
(นักบริหารงานช่าง ต้น)

งานบริหารงานทั่วไป

- เจ้าพนักงานธุรการ ปง./ชง. (๑)
- ผู้ช่วยเจ้าพนักงานธุรการ (๑)
- พนักงานขับรถเครื่องจักรกล
ขนาดเบา (๑)

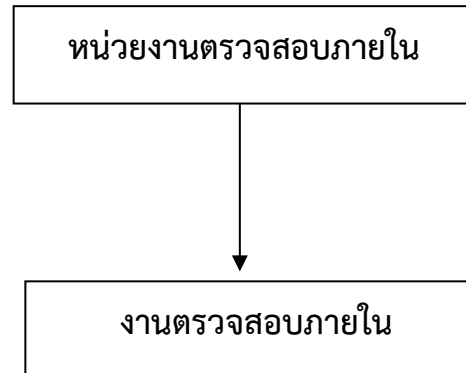
งานโยธา

- นายช่างโยธาปง./ชง.(๑)
- ผู้ช่วยนายช่างโยธา (๓)
- ผู้ช่วยนายช่างไฟฟ้า (๑)

งานวิศวกรรมและสถาปัตยกรรม

- วิศวกรโยธาปก./ชก.(๑)
- ผู้ช่วยวิศวกรโยธา (๑)

หน่วยงานตรวจสอบภายใน



- นักวิชาการตรวจสอบภายในปก./ชก.(๑)