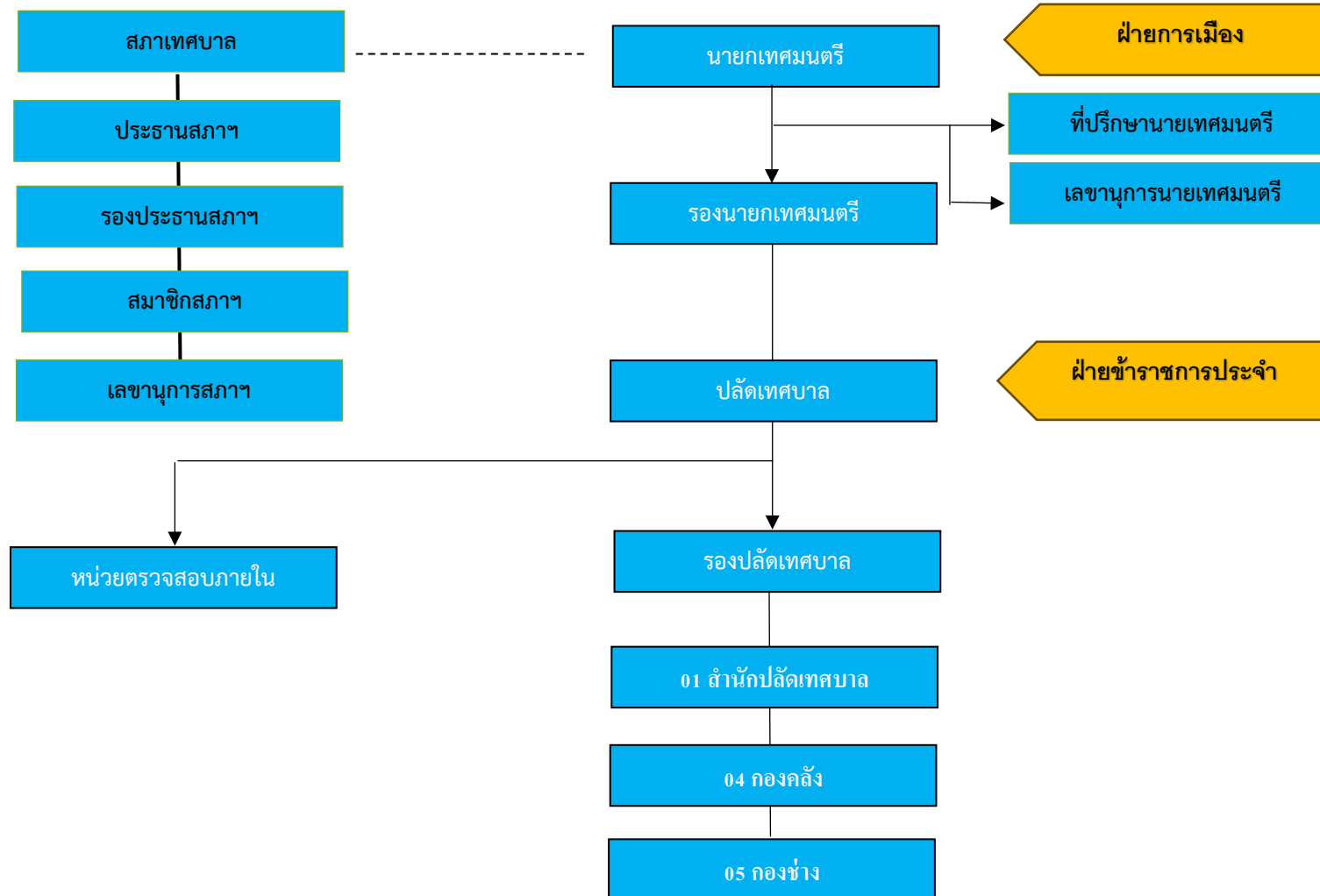
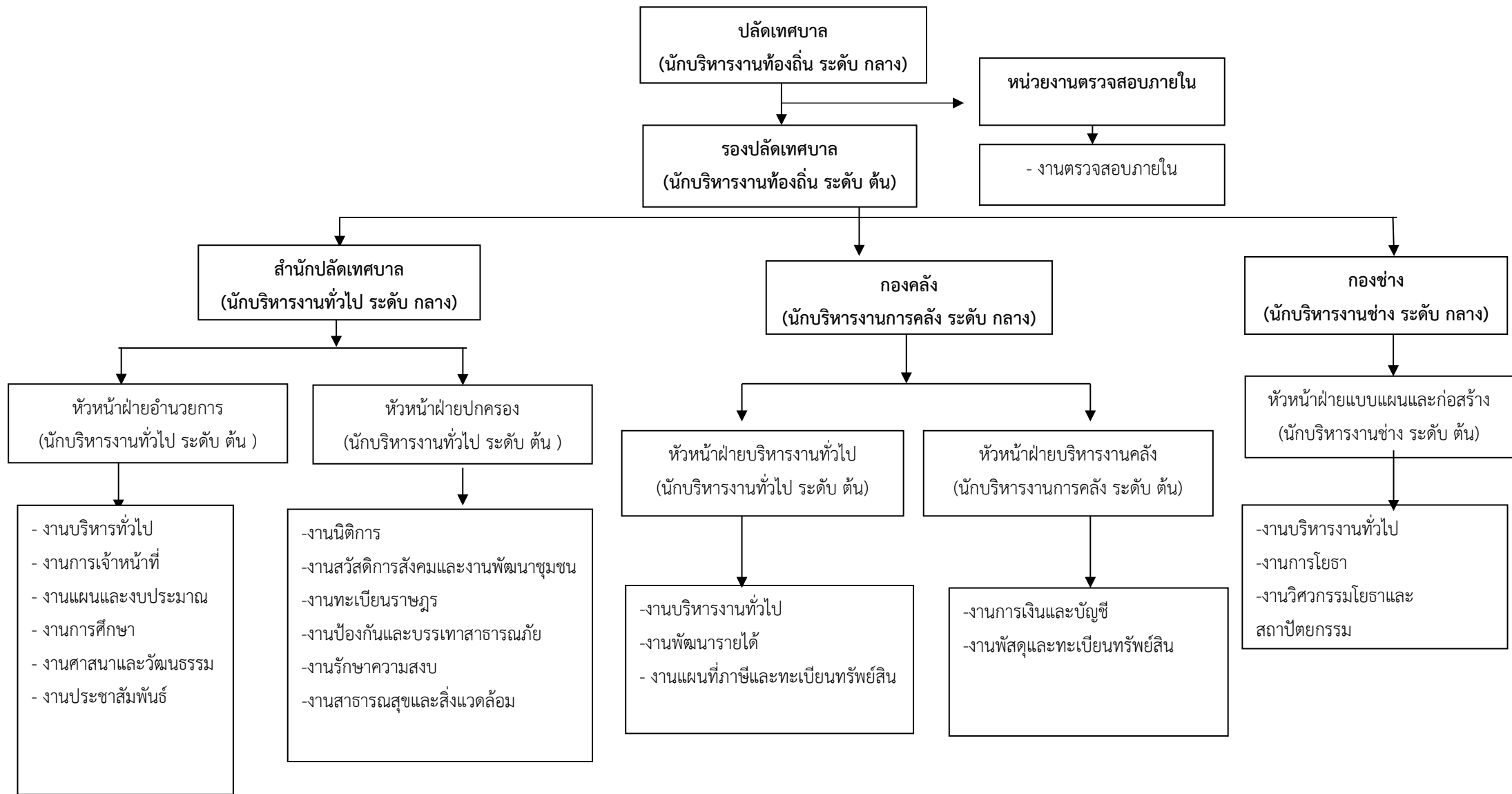


# แผนภูมิโครงสร้างการแบ่งส่วนราชการ

## กรอบโครงสร้างส่วนราชการของเทศบาลตำบลช้างซ้าย





เทศบาลประเภทสามัญ  
กรอบโครงสร้างส่วนราชการ สำนักปลัดเทศบาล

สำนักปลัดเทศบาล  
(นักบริหารงานทั่วไป ระดับกลาง)

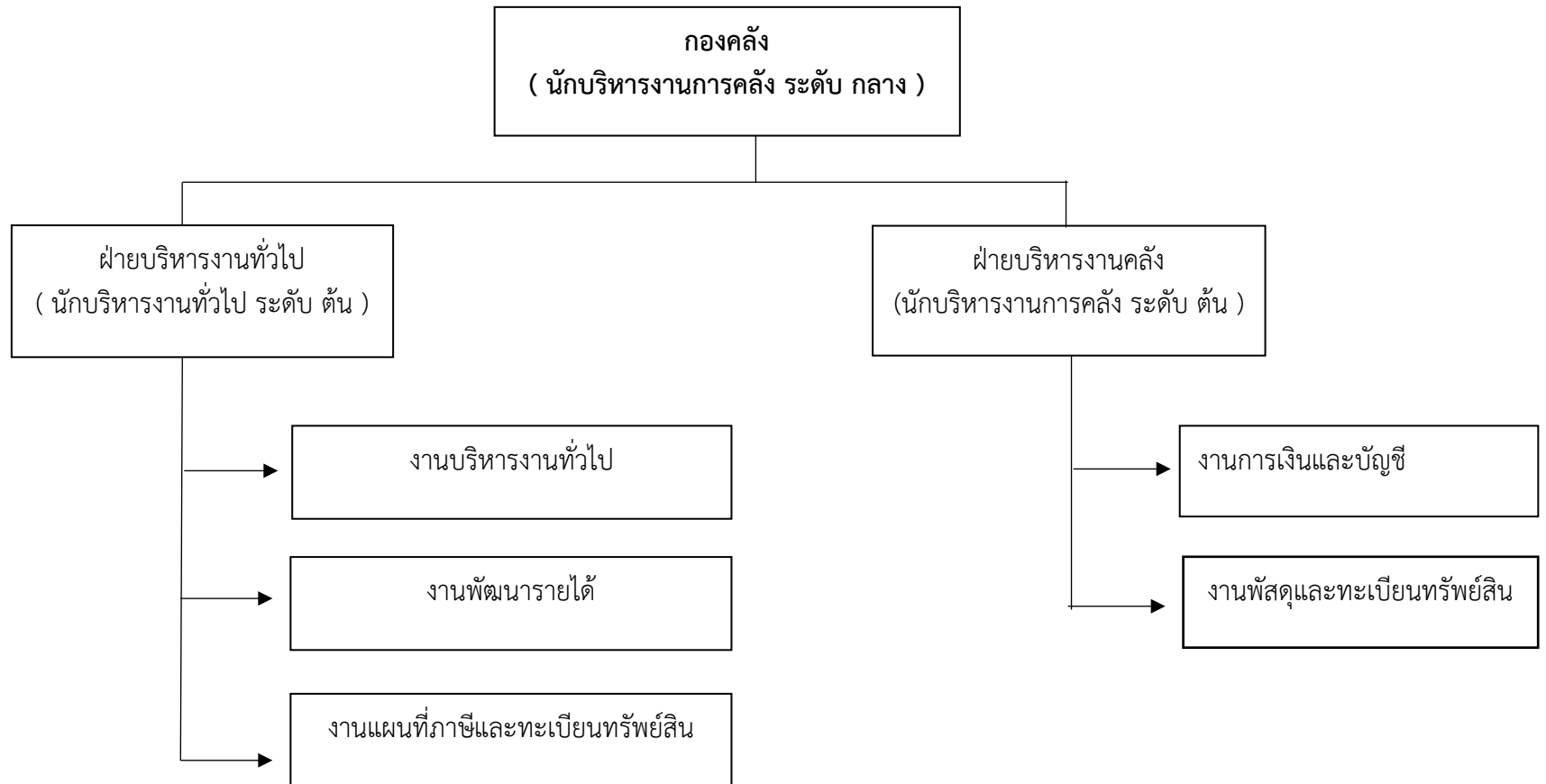
ฝ่ายอำนวยการ  
(นักบริหารงานทั่วไป ระดับต้น)

- งานบริหารทั่วไป
- งานการเจ้าหน้าที่
- งานแผนและงบประมาณ
- งานการศึกษา
- งานศาสนาและวัฒนธรรม
- งานประชาสัมพันธ์

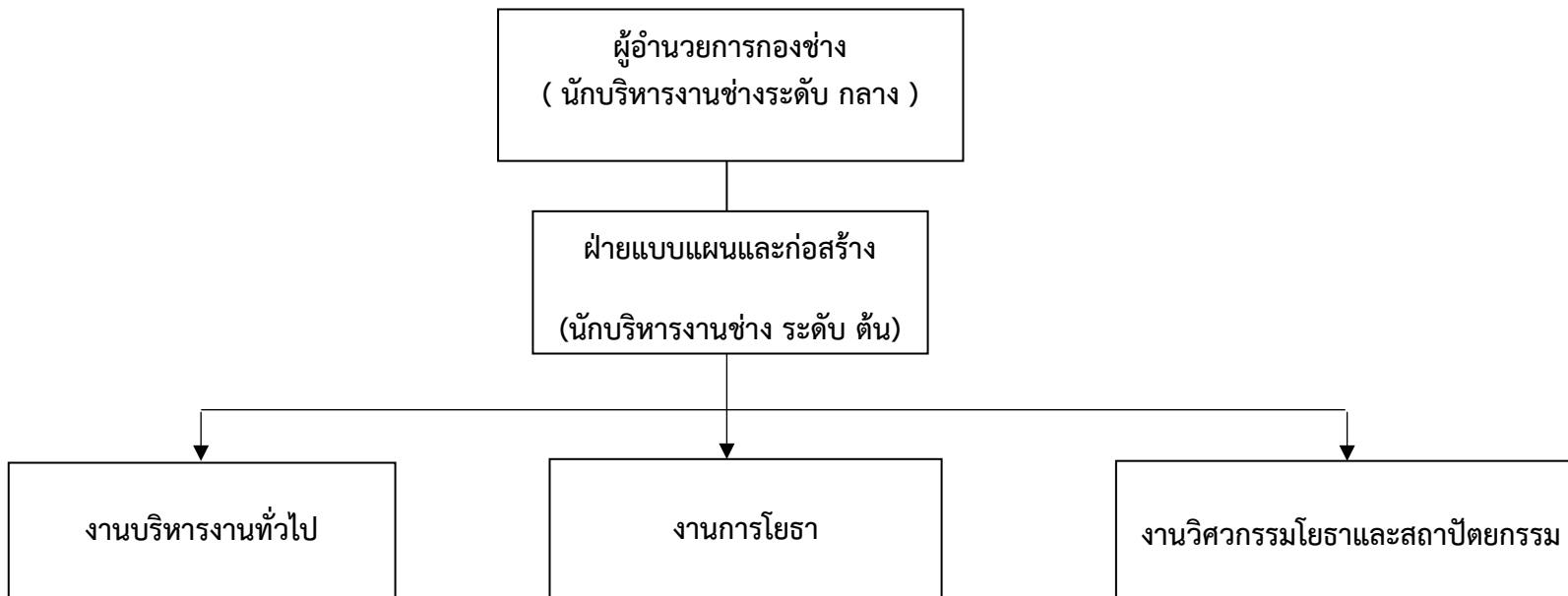
ฝ่ายปกครอง  
(นักบริหารงานทั่วไป ระดับต้น)

- งานสวัสดิการสังคมและงานพัฒนาชุมชน
- งานทะเบียนราษฎร
- งานนิติการ
- งานสาธารณสุขและสิ่งแวดล้อม
- งานป้องกันและบรรเทาสาธารณภัย
- งานรักษาความสงบ

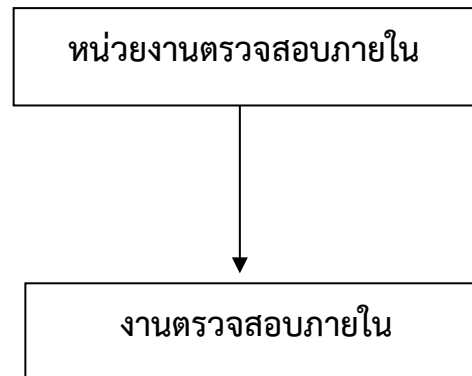
เทศบาลประเภทสามัญ  
กรอบโครงสร้างส่วนราชการ กองคลัง



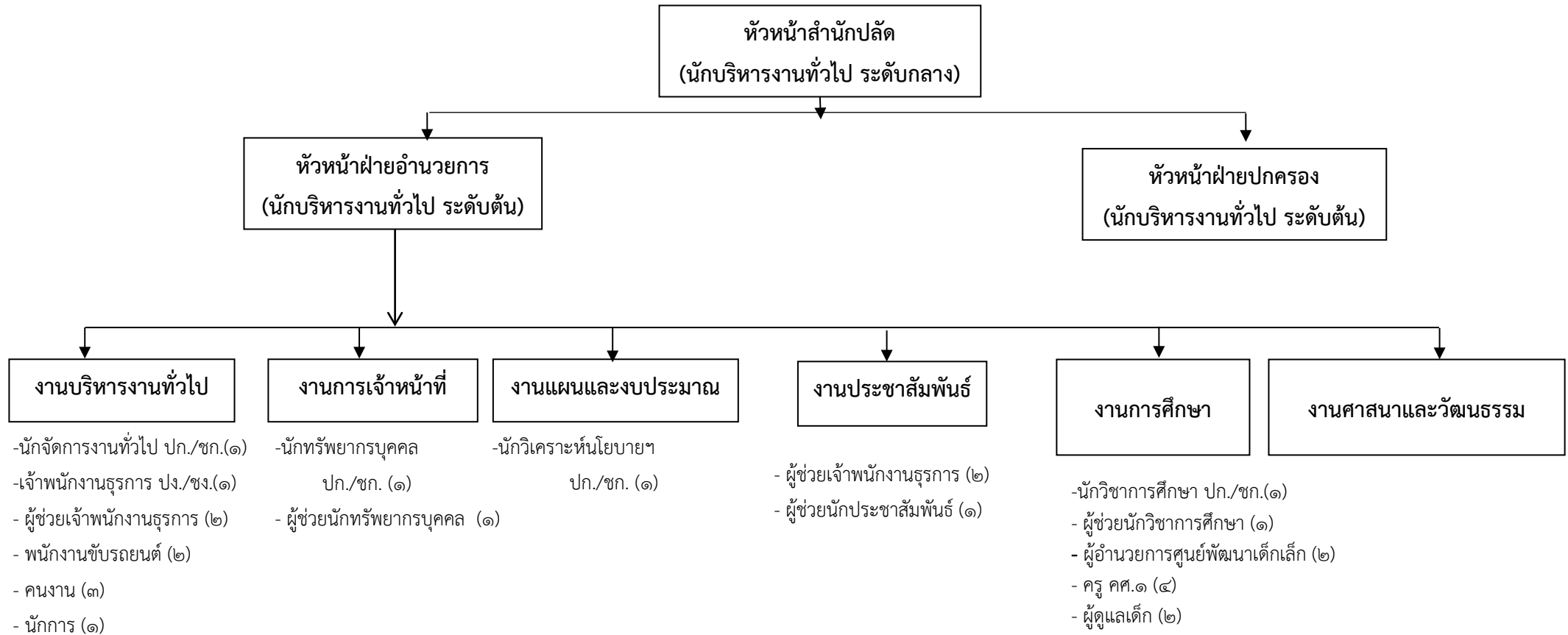
เทศบาลประเภทสามัญ  
กรอบโครงสร้างส่วนราชการ กองช่าง



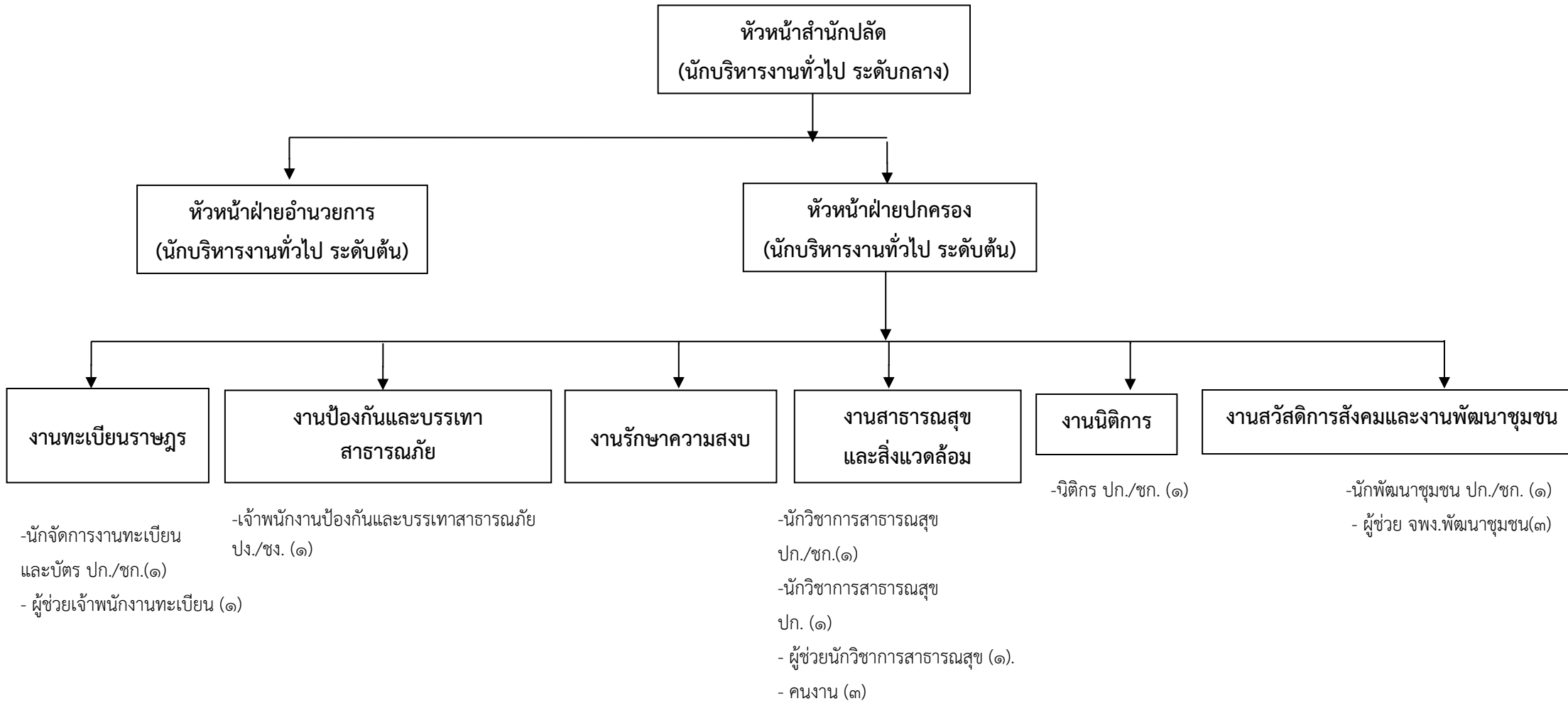
เทศบาลประเภทสามัญ  
กรอบโครงสร้างส่วนราชการ หน่วยงานตรวจสอบภายใน



# โครงสร้างสำนักปลัดเทศบาล



# โครงสร้างสำนักปลัดเทศบาล



# โครงสร้างกองคลัง

ผู้อำนวยการกองคลัง  
( นักบริหารงานการคลัง ระดับกลาง )

ฝ่ายบริหารงานทั่วไป  
( นักบริหารงานทั่วไป ระดับต้น )

ฝ่ายบริหารงานคลัง  
( นักบริหารงานการคลัง ระดับต้น )

งานบริหารงานทั่วไป

งานพัฒนารายได้

งานแผนที่ภาษีและทะเบียนทรัพย์สิน

งานการเงินและบัญชี

งานพัสดุและทะเบียนทรัพย์สิน

- จพง.ธุรการ (๑)
- ผู้ช่วยจพง.ธุรการ (๑)

- นักวิชาการจัดเก็บรายได้ ปก./ชก.(๑)
- เจ้าพนักงานจัดเก็บรายได้ ปง./ชง.(๑)
- ผู้ช่วยจพง.จัดเก็บรายได้ (๑)

- นักวิชาการคอมพิวเตอร์ปก. (๑)

- นักวิชาการเงินและบัญชี ปก./ชก.(๑)
- เจ้าพนักงานการเงินและบัญชี ปง./ชง. (๑)
- ผู้ช่วยเจ้าพนักงานการเงินและบัญชี (๑)

- นักวิชาการพัสดุ ปก./ชก.(๑)
- เจ้าพนักงานพัสดุ ชง. (๑)
- ผู้ช่วยเจ้าพนักงานพัสดุ (๑)

# โครงสร้างกองช่าง

ผู้อำนวยการกองช่าง  
( นักบริหารงานช่าง ระดับกลาง )

ฝ่ายแบบแผนและก่อสร้าง  
(นักบริหารงานช่าง ระดับต้น)

งานบริหารงานทั่วไป

- เจ้าหน้าที่งานธุรการ ปง./ชง. (๑)
- ผู้ช่วยเจ้าหน้าที่งานธุรการ (๑)
- พนักงานขับรถเครื่องจักรกล  
ขนาดเบา (๑)

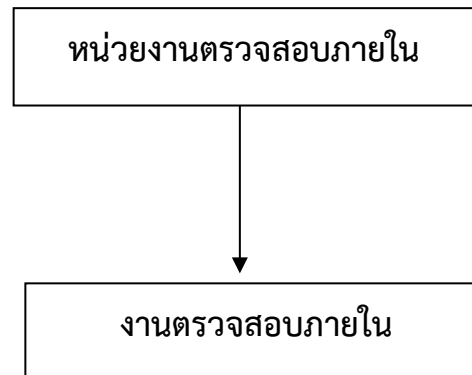
งานโยธา

- นายช่างโยธาปง./ชง.(๑)
- ผู้ช่วยนายช่างโยธา (๓)
- ผู้ช่วยนายช่างไฟฟ้า (๑)

งานวิศวกรรมและสถาปัตยกรรม

- วิศวกรโยธาปก./ชก.(๑)
- ผู้ช่วยวิศวกรโยธา (๑)

## หน่วยงานตรวจสอบภายใน



- นักวิชาการตรวจสอบภายในปก./ชก.(๑)